

В рамках заключенного муниципального контракта № 15 от 06.03.2019 на выполнение комплекса работ по содержанию автомобильных дорог общего пользования местного значения на территории муниципального образования город «Псков», в период с 17.05.2019 по 24.05.2019 по улично-дорожной сети района «Центр» были выполнены следующие виды работ:

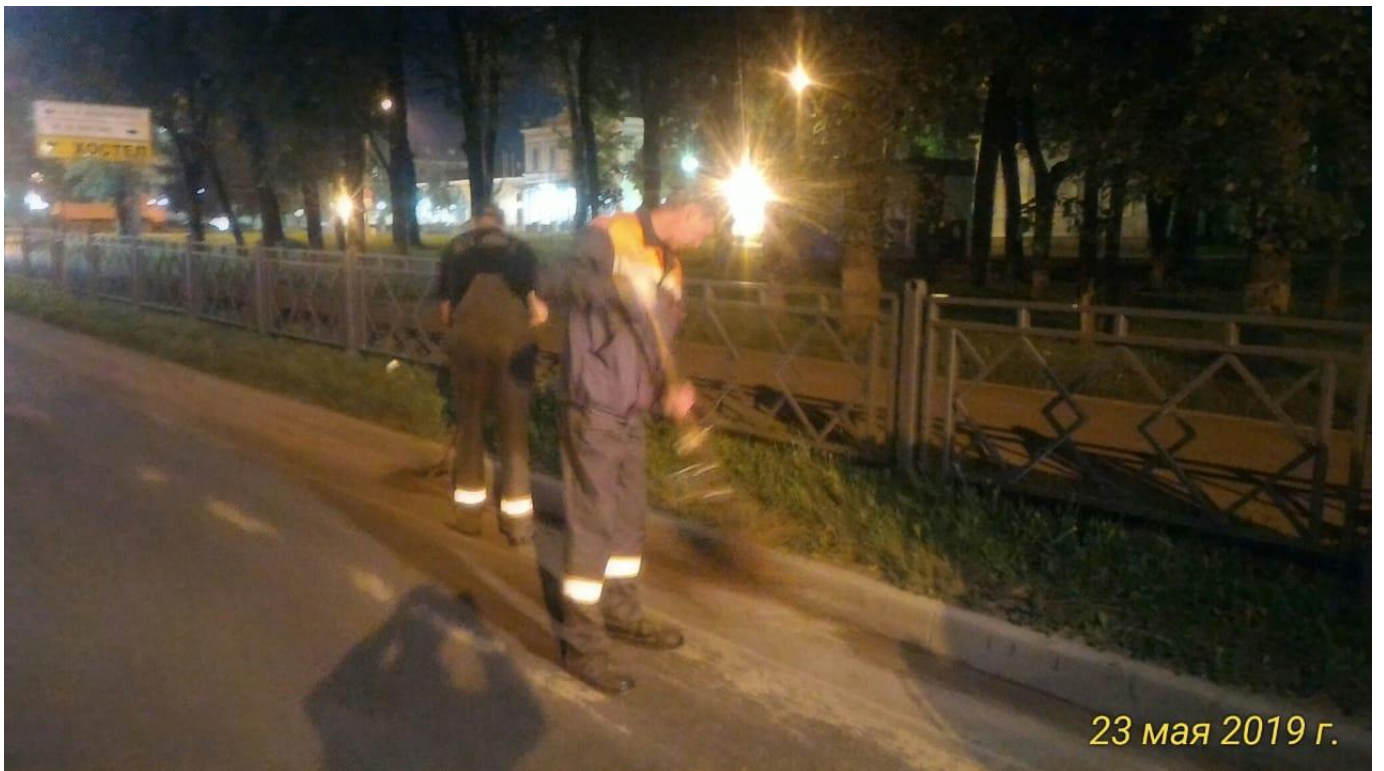
| Вид работ | Кратность, объем |
|---|--|
| <u>Покрытие асфальтобетонное (проезжая часть, стоянки для отдыха машин, выезды, съезды в дворовые территории до фасада дома, проезжая часть мостов)</u> | |
| Механизированная мойка проезжей части | Вокзальная, Крестовское шоссе, Крестовский путепровод, Некрасова, Николая Васильева, Октябрьский пр., Яна Фабрициуса, площадь Десантников, площадь Декабриста Пущина, Октябрьская пл., площадь Ленина, площадь Победы, 128 стрелковой дивизии, Бастионная, Съезд с ул. Вокзальной к Онкологическому Диспансеру, Германа, Гоголя, Воровского, Гражданская, Детская, Иркутский пер, Калинина, Воеводы Шуйского, Карла Маркса, Комсомольский пер., Кузнецкая, Кузнецкий мост, Ленина, Л.Толстого, Профсоюзная, Пушкина, Советская Мост через ручей Промежица по ул. Советской Армии, ул. Советской Армии, Юрия Гагарина, Георгиевская, Комиссаровский пер., Декабристов, Железнодорожная, Н.Васильева |

| | |
|---|--|
| | <p>(примыкание), Свердлова, Музейный пер., Набережная реки Великой (Верхняя набережная), 23 Июля, Грибоедова, Декабристов, Железнодорожная, Комиссаровский пер., Красных партизан, Музейный пер., Грибоедова, Декабриста Пущина, Заводская, зональное шоссе, Комиссаровский пер., Лепешинского, Лесная, Морозовская ветка, Н. Васильева (примыкание), Новгородская, Плехановский посад, Рабочая, Речная, Ротная, Свердлова, Спегальского, Спортивная, Стахановская, Черняховского, Набережная реки Великой.</p> |
| <p>Механизированная срезка наносного грунта вдоль бортового камня после зимнего периода, с погрузкой и вывозом мусора</p> | <p>Съезд с ул. Вокзальной к онкологическому центру, Н. Васильева, Н. Васильева (примыкание), Новгородская, Рабочая, Ротная.</p> |
| <p>Механизированная уборка проезжей части вдоль бортового камня с увлажнением со сбором и вывозкой мусора</p> | <p>Вокзальная, Крестовское шоссе, Крестовский путепровод, Некрасова, Октябрьский пр., Яна Фабрициуса, площадь Десантников, Октябрьская пл., площадь Ленина, площадь Победы, 128-Стрелковой Дивизии, Бастионная, Воровского, Германа Гражданская, Гоголя, Детская, Калинина,</p> |

| | |
|---|---|
| | комсомольский пер., Воеводы Шуйского, Карла Маркса, Кузнецкая, Мост «Кузнецкий» Ленина, Л. Толстого, Пушкина, Профсоюзная, Советская, 128 Стрелковой дивизии, Советской Армии , Юрия Гагарина, Георгиевская, Зональное шоссе. |
| Механизированное подметание покрытий | 1 цикл |
| <u>Тротуары (в т.ч. подходы к пешеходным переходам)</u> | |
| Механизированная очистка тротуаров с увлажнением, погрузкой и утилизацией мусора (80% от площади) | 1 цикл |
| Подметание тротуаров от грязи, пыли и мусора вручную (20% от площади) | 1цикл |
| <u>Зелёные зоны (вдоль проезжей части дорог)</u> | |
| Очистка зеленых зон от различных предметов и мусора со сбором, погрузкой и вывозкой до 10км и утилизацией | 2 цикл |
| Скашивание со сбором, погрузкой, вывозкой до 10 км и утилизацией скошенной травы | Октябрьский пр., Некрасова, К. Маркса, Кузнецкая |
| <u>Автопавильоны и посадочные площадки на остановках общественного транспорта</u> | |
| Подметание посадочных площадок вручную | 5 цикл |
| Очистка урн от мусора с его сбором, погрузкой, вывозом до 10км и утилизацией | ежедневно |
| <u>Искусственные дорожные сооружения (мосты, путепроводы, дамбы, тротуары, лестничные сходы, подходы к мостам)</u> | |
| Подметание тротуаров и лестничных сходов вручную | 2 цикл |
| <u>Дорожная одежда</u> | |
| Устранение деформаций и повреждений асфальтобетонных покрытий струйно-инъекционным методом | Крестовское ш. |
| Устранение деформаций и повреждений покрытия щебнем толщ. 8 см. с механическим уплотнением | Металлистов |



22 мая 2019 г.



23 мая 2019 г.



