

# КАРТА-ПЛАН ТЕРРИТОРИИ

## Пояснительная записка

### 1. Сведения о территории выполнения комплексных кадастровых работ: Российская Федерация, Псковская обл., Псков г 60:27:0030520

(наименование субъекта Российской Федерации, муниципального образования, населенного пункта, уникальные учетные номера кадастровых кварталов, иные сведения, позволяющие определить местоположение территории, на которой выполняются комплексные кадастровые работы, например, наименование садоводческого или огороднического некоммерческого товарищества, гаражного кооператива, элемента планировочной структуры)

### 2. Основания выполнения комплексных кадастровых работ:

Наименование, дата и номер документа, на основании которого выполняются комплексные кадастровые работы: Муниципальный контракт №01573000252230000460001 от 17.02.2023

### 3. Дата подготовки карты-плана территории: 01.06.2023

### 4. Сведения о заказчике (ах) комплексных кадастровых работ:

В отношении юридического лица, органа местного самоуправления муниципального района, муниципального округа или городского округа либо уполномоченного исполнительного органа государственной власти субъекта Российской Федерации:

полное или сокращенное (в случае, если имеется) наименование: УПРАВЛЕНИЕ ПО ГРАДОСТРОИТЕЛЬНОЙ ДЕЯТЕЛЬНОСТИ АДМИНИСТРАЦИИ ГОРОДА ПСКОВА

основной государственный регистрационный номер: 1026000971985

идентификационный номер налогоплательщика: 6027065310

В отношении физического лица или представителя физических или юридических лиц:

фамилия, имя, отчество (последнее - при наличии): —

страховой номер индивидуального лицевого счета в системе обязательного пенсионного страхования Российской Федерации (СНИЛС): —

Наименование и реквизиты документа, подтверждающие полномочия представителя заказчика(ов) комплексных кадастровых работ: —

Адрес электронной почты (для направления уведомления о результатах внесения сведений в Единый государственный реестр недвижимости): —

### 5. Сведения об исполнителе комплексных кадастровых работ:

Полное или сокращенное (в случае, если имеется) наименование и адрес юридического лица, с которым заключен государственный или муниципальный контракт либо договор подряда на выполнение комплексных кадастровых работ: ООО "Гео Стандарт", Российская Федерация, 180004, Псковская обл., Псков г, Иркутский пер, 2 д

Фамилия, имя, отчество кадастрового инженера (последнее - при наличии): Горин Константин Павлович и основной государственный регистрационный номер кадастрового инженера индивидуального предпринимателя (ОГРНИП): —

Страховой номер индивидуального лицевого счета в системе обязательного пенсионного страхования Российской Федерации (СНИЛС) кадастрового инженера: 07056791173

Уникальный реестровый номер кадастрового инженера в реестре саморегулируемой организации кадастровых инженеров и дата внесения сведений о физическом лице в такой реестр: 011, 02.04.2019

Полное или (в случае, если имеется) сокращенное наименование саморегулируемой организации кадастровых инженеров, членом которой является кадастровый инженер: Ассоциации "Гильдия кадастровых инженеров"

Контактный телефон: 8(8112) 73-90-11

Почтовый адрес и адрес электронной почты, по которым осуществляется связь с кадастровым инженером: г.Псков, Иркутский пер., д.2, офис 10, Geo\_Standart@mail.ru

#### **6. Перечень документов, использованных при подготовке карты-плана территории:**

№ п/п	Реквизиты документа				
	Вид	Дата	Номер	Наименование	Иные сведения
1	2	3	4	5	6
1	<u>Кадастровый план территории</u>	<u>22.02.2023</u>	<u>КУВИ-001/2023-46054506</u>	<u>Кадастровый план территории</u>	=
2	<u>Иной документ</u>	<u>29.06.2022</u>	<u>170-14369/2022-В</u>	<u>Выписка о пунктах государственной геодезической сети</u>	=

#### **7. Пояснения к карте-плану территории:**

Комплексные кадастровые работы выполнены в рамках исполнения Муниципального контракта № 01573000252230000460001 от 17.02.2023 г. в отношении кадастрового квартала 60:27:0030520. Заказчик: Управление по градостроительной деятельности Администрации города Пскова. Участник: ОБЩЕСТВО С ОГРАНИЧЕННОЙ ОТВЕТСТВЕННОСТЬЮ "ГЕО СТАНДАРТ".

Общее количество объектов недвижимости, согласно кадастрового плана территории: 32 (тридцать два).

Содержится в карте плане территории сведения о 21 (двадцати одном) объекте недвижимости, из них:

- уточнены границы и площади 5 (пяти) земельных участков с кадастровыми номерами: 60:27:0030520:11, 60:27:0030520:3, 60:27:0030520:4, 60:27:0030520:14, 60:27:0030520:15;

- уточнено местоположение 14 (четырнадцати) объектов капитального строительства с кадастровыми номерами: 60:27:0030520:25, 60:27:0030520:30, 60:27:0030520:26, 60:27:0030520:27, 60:27:0030520:32, 60:27:0030520:42, 60:27:0030520:31, 60:27:0030520:28, 60:27:0030520:33, 60:27:0030520:29, 60:27:0030520:21, 60:27:0030520:22, 60:27:0030520:23, 60:27:0030520:24;

- границы 12 (двенадцати) земельных участков с кадастровыми номерами: 60:27:0030520:1, 60:27:0030520:2, 60:27:0030520:6, 60:27:0030520:7, 60:27:0030520:8, 60:27:0030520:9, 60:27:0030520:10, 60:27:0030520:12, 60:27:0030520:13, 60:27:0030520:16, 60:27:0030520:39, 60:27:0030520:43 установлены, сведения о них содержатся в Едином государственном реестре прав;

- сведения об 1 (одном) объекте капитального строительства с кадастровым номером 60:27:0030520:40 не включены в состав карта плана территории в связи с тем, что фактически это здание располагается в другом кадастровом квартале (60:27:0030514). Кадастровый квартал

60:27:0030514 не входит в перечень кварталов в отношении которых ООО "Гео Стандарт" проводит комплексные кадастровые работы.

Сведения о 2 (двух) объектах капитального строительства с кадастровыми номерами: 60:27:0060316:51, 60:27:0120205:447 включены в карта-план, но эти кадастровые номера отсутствуют в кадастровом плане территории.

Предельные минимальные и максимальные размеры в территориальной зоне Ж4, соответствующие виду разрешенного использования земельного участка «Для индивидуального жилищного строительства», согласно действующих «Правил землепользования и застройки муниципального образования "город Псков», утвержденных Решение Псковской городской Думы от 03.03.2023 г. № 185 равны:

- максимальная площадь для вновь предоставляемых земельных участков для индивидуального жилищного строительства – 1500 м.кв.;

- минимальная площадь для вновь предоставляемых земельных участков для индивидуального жилищного строительства – 600 м.кв..

При заполнении сведений о характерных точках границ земельных участков заполняются обозначения характерных и уточняемых точек. Для обозначения уточняемых точек используется сочетание строчной буквы "н" русского алфавита, числа, записанного арабскими цифрами, и заглавной буквы "У" русского алфавита (например, н1У) - для новых точек границ земельных участков; сочетание строчной буквы "н" русского алфавита, числа, записанного арабскими цифрами, и заглавной буквы "О" русского алфавита (например, н1О) - для новых точек контура здания, сооружения, объекта незавершенного строительства. При формировании карта-плана территории указанное обозначение точек не предусмотрено XML-схемой. В электронный документ для всех точек будет выгружено обозначение в формате числа.

Карта-план территории подготовлен кадастровым инженером Гориним Константином Павловичем (квалификационный аттестат № 60-15-0160 от 13.02.2015 г.) включенным в реестр членов Ассоциации "Гильдия кадастровых инженеров" 02.04.2019 г. № 011. Номер регистрации в государственном реестре лиц, осуществляющих кадастровую деятельность – 33315. Страховой номер индивидуального лицевого счета в системе обязательного пенсионного страхования Российской Федерации (СНИЛС) 070-567-911-73

### Сведения о пунктах геодезической сети и средствах измерений

#### 1. Сведения о пунктах геодезической сети:

№ п/п	Вид геодезической сети	Название пункта геодезической сети и тип знака	Система координат пункта геодезической сети	Координаты пункта, м		Дата обследования 04.04.2023		
				Сведения о состоянии				
				Х	У	наружного знака пункта	центра пункта	марки центра пункта
1	2	3	4	5	6	7	8	9
1	Государственная геодезическая сеть,	Северик, сигн	МСК-60, зона 1	500348.8 4	1261389. 98	утрачен	утрачен	сохранился

2	Государственная геодезическая сеть,	Гора, сигн	МСК-60, зона 1	506876.5 4	1278093. 11	сохранился	сохранился	сохранился
3	Государственная геодезическая сеть,	Тямша, сигн	МСК-60, зона 1	491516.7 9	1261161. 01	сохранился	сохранился	сохранился

**2. Сведения об использованных средствах измерений:**

№ п/п	Наименование и обозначение типа средства измерений - прибора (инструмента, аппаратуры)	Заводской или серийный номер средства измерений	Реквизиты свидетельства о поверке прибора (инструмента, аппаратуры) и (или) срок действия поверки
1	2	3	4
1	PrinCe i50 - аппаратура геодезическая спутниковая	3415836	Свидетельство о поверке № С-ГСХ/16-03-2023/231393693 от 16.03.2023 г., до 15.03.2024 г.
2	PrinCe i90 - аппаратура геодезическая спутниковая	3392705	Свидетельство о поверке № С-ГСХ/11-01-2023/214710370 от 11.01.2023 г., до 10.01.2024 г.

## Сведения об уточняемых земельных участках

### 1. Сведения о характерных точках границ уточняемого земельного участка с кадастровым номером 60:27:0030520:11

Система координат МСК-60, зона 1

Зона № 1

Обозначение характерных точек границ	Координаты, м				Метод определения координат	Формулы, примененные для расчета средней квадратической погрешности определения координат характерных точек границ (Mt), с подставленными в такие формулы значениями и итоговые (вычисленные) значения Mt, м	Описание закрепления точки
	содержатся в Едином государственном реестре недвижимости		определены в результате выполнения комплексных кадастровых работ				
	X	Y	X	Y			
1	2	3	4	5	6	7	8
н1У	–	–	49725 8.41	12740 30.59	Метод спутниковых геодезических измерений (определений)	$Mt = \sqrt{(0.07^2 + 0.07^2)} = 0.10$	–
1	49726 7.38	1274048 .69	49726 7.38	12740 48.69	Метод спутниковых геодезических измерений (определений)	$Mt = \sqrt{(0.07^2 + 0.07^2)} = 0.10$	–
2	49724 8.43	1274059 .64	49724 8.43	12740 59.64	Метод спутниковых геодезических измерений (определений)	$Mt = \sqrt{(0.07^2 + 0.07^2)} = 0.10$	–
3	49724 3.00	1274062 .77	49724 3.00	12740 62.77	Метод спутниковых	$Mt = \sqrt{(0.07^2 + 0.07^2)} = 0.10$	–

					х геодезическ их измерений (определени й)		
4	49724 1.51	1274064 .56	49724 1.51	12740 64.56	Метод спутниковы х геодезическ их измерений (определени й)	$Mt=\sqrt{(0.07^2+0.07^2)}$ =0.10	—
5	49723 5.07	1274068 .44	49723 5.07	12740 68.44	Метод спутниковы х геодезическ их измерений (определени й)	$Mt=\sqrt{(0.07^2+0.07^2)}$ =0.10	—
6	49723 4.82	1274068 .61	49723 4.82	12740 68.61	Метод спутниковы х геодезическ их измерений (определени й)	$Mt=\sqrt{(0.07^2+0.07^2)}$ =0.10	—
7	49723 2.73	1274064 .78	49723 2.73	12740 64.78	Метод спутниковы х геодезическ их измерений (определени й)	$Mt=\sqrt{(0.07^2+0.07^2)}$ =0.10	—
8	49722 8.67	1274055 .83	49722 8.67	12740 55.83	Метод спутниковы х геодезическ их измерений (определени й)	$Mt=\sqrt{(0.07^2+0.07^2)}$ =0.10	—

н1У	–	–	49725 8.41	12740 30.59	Метод спутниковы х геодезическ их измерений (определени й)	$Mt=\sqrt{(0.07^2+0.07^2)}$ =0.10	–
-----	---	---	---------------	----------------	---	--------------------------------------	---

**2. Сведения о частях границ уточняемого земельного участка с кадастровым номером 60:27:0030520:11**

Обозначение части границ		Горизонтальное проложение (S), м	Описание прохождения части границ	Сведения о согласовании местоположения границ (согласовано/спорное)
от т.	до т.			
1	2	3	4	5
н1У	1	20.20	–	–
1	2	21.89	–	–
2	3	6.27	–	–
3	4	2.33	–	–
4	5	7.52	–	–
5	6	0.30	–	–
6	7	4.36	–	–
7	8	9.83	–	–
8	н1У	39.01	–	–

**3. Сведения о характеристиках уточняемого земельного участка с кадастровым номером 60:27:0030520:11**

№ п/п	Наименование характеристики земельного участка	Значение характеристики
1	2	3
1.	Адрес земельного участка	–
1.1	Сведения о местоположении земельного участка (при отсутствии адреса) в структурированном в соответствии с федеральной информационной адресной системой виде	Российская Федерация, Псковская обл., Псков г, 2-я Песочная ул, 30 д
1.2	Дополнительные сведения о местоположении земельного участка	Российская Федерация, Псковская область, г. Псков, ул.

		2-я Песочная, з/у 30
2.	Площадь земельного участка $\pm$ величина погрешности определения (вычисления) площади ( $P \pm \Delta P$ ), м <sup>2</sup>	643 кв.м $\pm$ 8.87 кв.м
3.	Формула, примененная для вычисления предельной погрешности определения площади земельного участка с подставленными значениями и итоговые (вычисленные) значения ( $\Delta P$ ), м <sup>2</sup>	$\Delta P = 3.5 * 0.10 * \sqrt{643} = 8.87$
4.	Площадь земельного участка согласно сведениям Единого государственного реестра недвижимости ( $P_{\text{кад}}$ ), м <sup>2</sup>	600
5.	Оценка расхождения $P$ и $P_{\text{кад}}$ ( $P - P_{\text{кад}}$ ), м <sup>2</sup>	43 кв.м
6.	Предельные минимальный и максимальный размеры земельного участка ( $P_{\text{мин}}$ и $P_{\text{макс}}$ ), м <sup>2</sup>	600 1500
7.	Вид (виды) разрешенного использования	–
7.1	Дополнительные сведения об использовании земельного участка	–
8.	Кадастровый или иной государственный учетный номер (инвентарный) здания, сооружения, объекта незавершенного строительства, расположенного на земельном участке	60:27:0060316:51
9.	Сведения о земельных участках (землях общего пользования, территории общего пользования), посредством которых обеспечивается доступ	Земли общего пользования
10.	Иные сведения	<p>В ходе проведения комплексных кадастровых работ была уточнено местоположение и площадь земельного участка с кадастровым номером 60:27:0030520:11. В отношении уточняемого земельного участка были произведены геодезические работы по определению координат его границ.</p> <p>На уточняемом земельном участке располагается жилой дом с кадастровым номером 60:27:0060316:51, в отношении которого также проводятся кадастровые работы в рамках исполнения муниципального контракта на выполнение</p>



		<p>комплексных кадастровых работ на территории кадастрового квартала 60:27:0030520.</p> <p>Предельные минимальные и максимальные размеры в территориальной зоне Ж4, соответствующие виду разрешенного использования земельного участка «Для индивидуального жилищного строительства», согласно действующих «Правил землепользования и застройки муниципального образования "город Псков», утвержденных Решение Псковской городской Думы от 03.03.2023 г. № 185 равны:</p> <ul style="list-style-type: none"> <li>- максимальная площадь для вновь предоставляемых земельных участков для индивидуального жилищного строительства – 1500 м.кв.;</li> <li>- минимальная площадь для вновь предоставляемых земельных участков для индивидуального жилищного строительства – 600 м.кв..</li> </ul>
--	--	--

**4. Пояснения к сведениям об уточняемом земельном участке с кадастровым номером: 60:27:0030520:11**

1.	<p>В ходе проведения комплексных кадастровых работ была уточнено местоположение и площадь земельного участка с кадастровым номером 60:27:0030520:11. В отношении уточняемого земельного участка были произведены геодезические работы по определению координат его границ.</p> <p>На уточняемом земельном участке располагается жилой дом с кадастровым номером 60:27:0060316:51, в отношении которого также проводятся кадастровые работы в рамках исполнения муниципального контракта на выполнение комплексных кадастровых работ на территории кадастрового квартала 60:27:0030520.</p> <p>Предельные минимальные и максимальные размеры в территориальной зоне Ж4, соответствующие виду разрешенного использования земельного участка «Для индивидуального жилищного строительства», согласно действующих «Правил землепользования и застройки муниципального образования "город Псков», утвержденных Решение Псковской городской Думы от 03.03.2023 г. № 185 равны:</p> <ul style="list-style-type: none"> <li>- максимальная площадь для вновь предоставляемых земельных участков для индивидуального жилищного строительства – 1500 м.кв.;</li> </ul>
----	--

- минимальная площадь для вновь предоставляемых земельных участков для индивидуального жилищного строительства – 600 м.кв..

### Сведения об уточняемых земельных участках

#### 1. Сведения о характерных точках границ уточняемого земельного участка с кадастровым номером 60:27:0030520:3

Система координат МСК-60, зона 1

Зона № 1

Обозначение характерных точек границ	Координаты, м				Метод определения координат	Формулы, примененные для расчета средней квадратической погрешности определения координат характерных точек границ (Mt), с подставленными в такие формулы значениями и итоговые (вычисленные) значения Mt, м	Описание закрепления точки
	содержатся в Едином государственном реестре недвижимости		определены в результате выполнения комплексных кадастровых работ				
	X	Y	X	Y			
1	2	3	4	5	6	7	8
11	49725 9.18	1274125 .93	49725 9.18	12741 25.93	Метод спутниковых геодезических измерений (определений)	$Mt = \sqrt{(0.07^2 + 0.07^2)}$ =0.10	–
н2У	–	–	49725 8.75	12741 26.40	Метод спутниковых геодезических измерений (определений)	$Mt = \sqrt{(0.07^2 + 0.07^2)}$ =0.10	–
н3У	–	–	49723 9.43	12741 42.06	Метод спутниковых геодезических измерений (определений)	$Mt = \sqrt{(0.07^2 + 0.07^2)}$ =0.10	–

н4У	–	–	49723 5.67	12741 40.67	Метод спутниковых геодезических измерений (определений)	$Mt=\sqrt{(0.07^2+0.07^2)}$ =0.10	–
н5У	–	–	49722 4.89	12741 34.98	Метод спутниковых геодезических измерений (определений)	$Mt=\sqrt{(0.07^2+0.07^2)}$ =0.10	–
н6У	–	–	49720 4.96	12741 23.64	Метод спутниковых геодезических измерений (определений)	$Mt=\sqrt{(0.07^2+0.07^2)}$ =0.10	–
н7У	–	–	49721 0.29	12741 17.73	Метод спутниковых геодезических измерений (определений)	$Mt=\sqrt{(0.07^2+0.07^2)}$ =0.10	–
н8У	–	–	49721 4.92	12741 12.60	Метод спутниковых геодезических измерений (определений)	$Mt=\sqrt{(0.07^2+0.07^2)}$ =0.10	–
9	49721 4.89	1274110 .79	49721 4.89	12741 10.79	Метод спутниковых геодезических измерений (определений)	$Mt=\sqrt{(0.07^2+0.07^2)}$ =0.10	–

					й)		
10	49722 6.83	1274100 .72	49722 6.83	12741 00.72	Метод спутниковых геодезических измерений (определений)	$Mt=\sqrt{(0.07^2+0.07^2)}=0.10$	–
11	49725 9.18	1274125 .93	49725 9.18	12741 25.93	Метод спутниковых геодезических измерений (определений)	$Mt=\sqrt{(0.07^2+0.07^2)}=0.10$	–

**2. Сведения о частях границ уточняемого земельного участка с кадастровым номером 60:27:0030520:3**

Обозначение части границ		Горизонтальное проложение (S), м	Описание прохождения части границ	Сведения о согласовании местоположения границ (согласовано/спорное)
от т.	до т.			
1	2	3	4	5
11	н2У	0.64	–	–
н2У	н3У	24.87	–	–
н3У	н4У	4.01	–	–
н4У	н5У	12.19	–	–
н5У	н6У	22.93	–	–
н6У	н7У	7.96	–	–
н7У	н8У	6.91	–	–
н8У	9	1.81	–	–
9	10	15.62	–	–
10	11	41.01	–	–

**3. Сведения о характеристиках уточняемого земельного участка с кадастровым номером 60:27:0030520:3**

№ п/п	Наименование характеристики земельного участка	Значение характеристики
1	2	3
1.	Адрес земельного участка	–
1.1	Сведения о местоположении земельного участка (при отсутствии адреса) в структурированном в соответствии с федеральной информационной адресной системой виде	Российская Федерация, Псковская обл., Псков г, Транспортный пер, 7 д
1.2	Дополнительные сведения о местоположении земельного участка	Российская Федерация, Псковская область, г. Псков, пер. Транспортный, з/у 7
2.	Площадь земельного участка $\pm$ величина погрешности определения (вычисления) площади ( $P \pm \Delta P$ ), м <sup>2</sup>	1140 кв.м $\pm$ 11.82 кв.м
3.	Формула, примененная для вычисления предельной погрешности определения площади земельного участка с подставленными значениями и итоговые (вычисленные) значения ( $\Delta P$ ), м <sup>2</sup>	$\Delta P = 3.5 * 0.10 * \sqrt{1140} = 11.82$
4.	Площадь земельного участка согласно сведениям Единого государственного реестра недвижимости ( $P_{\text{кад}}$ ), м <sup>2</sup>	1000
5.	Оценка расхождения $P$ и $P_{\text{кад}}$ ( $P - P_{\text{кад}}$ ), м <sup>2</sup>	140 кв.м
6.	Предельные минимальный и максимальный размеры земельного участка ( $P_{\text{мин}}$ и $P_{\text{макс}}$ ), м <sup>2</sup>	600 1500
7.	Вид (виды) разрешенного использования	–
7.1	Дополнительные сведения об использовании земельного участка	–
8.	Кадастровый или иной государственный учетный номер (инвентарный) здания, сооружения, объекта незавершенного строительства, расположенного на земельном участке	60:27:0030520:31
9.	Сведения о земельных участках (землях общего пользования, территории общего пользования), посредством которых обеспечивается доступ	Земли общего пользования
10.	Иные сведения	В ходе проведения комплексных кадастровых работ была уточнено местоположение и площадь земельного участка с кадастровым номером

		<p>60:27:0030520:3. В отношении уточняемого земельного участка были произведены геодезические работы по определению координат его границ.</p> <p>На уточняемом земельном участке располагается жилой дом с кадастровым номером 60:27:0030520:31, в отношении которого также проводятся кадастровые работы в рамках исполнения муниципального контракта на выполнение комплексных кадастровых работ на территории кадастрового квартала 60:27:0030520.</p> <p>Предельные минимальные и максимальные размеры в территориальной зоне Ж4, соответствующие виду разрешенного использования земельного участка «Для индивидуального жилищного строительства», согласно действующих «Правил землепользования и застройки муниципального образования "город Псков», утвержденных Решение Псковской городской Думы от 03.03.2023 г. № 185 равны:</p> <ul style="list-style-type: none"> <li>- максимальная площадь для вновь предоставляемых земельных участков для индивидуального жилищного строительства – 1500 м.кв.;</li> <li>- минимальная площадь для вновь предоставляемых земельных участков для индивидуального жилищного строительства – 600 м.кв..</li> </ul>
<p><b>4. Пояснения к сведениям об уточняемом земельном участке с кадастровым номером:</b>  <u>60:27:0030520:3</u></p>		
<p>1.</p>	<p>В ходе проведения комплексных кадастровых работ была уточнено местоположение и площадь земельного участка с кадастровым номером 60:27:0030520:3. В отношении уточняемого земельного участка были произведены геодезические работы по определению координат его границ.</p>	

На уточняемом земельном участке располагается жилой дом с кадастровым номером 60:27:0030520:31, в отношении которого также проводятся кадастровые работы в рамках исполнения муниципального контракта на выполнение комплексных кадастровых работ на территории кадастрового квартала 60:27:0030520.

Предельные минимальные и максимальные размеры в территориальной зоне Ж4, соответствующие виду разрешенного использования земельного участка «Для индивидуального жилищного строительства», согласно действующих «Правил землепользования и застройки муниципального образования "город Псков», утвержденных Решение Псковской городской Думы от 03.03.2023 г. № 185 равны:

- максимальная площадь для вновь предоставляемых земельных участков для индивидуального жилищного строительства – 1500 м.кв.;
- минимальная площадь для вновь предоставляемых земельных участков для индивидуального жилищного строительства – 600 м.кв..

### Сведения об уточняемых земельных участках

#### 1. Сведения о характерных точках границ уточняемого земельного участка с кадастровым номером 60:27:0030520:4

Система координат МСК-60, зона 1

Зона № 1

Обозначение характерных точек границ	Координаты, м				Метод определения координат	Формулы, примененные для расчета средней квадратической погрешности определения координат характерных точек границ (Mt), с подставленными в такие формулы значениями и итоговые (вычисленные) значения Mt, м	Описание закрепления точки
	содержатся в Едином государственном реестре недвижимости		определены в результате выполнения комплексных кадастровых работ				
	X	Y	X	Y			
1	2	3	4	5	6	7	8
н4У	–	–	49723 5.67	12741 40.67	Метод спутниковых геодезических измерений (определений)	$Mt = \sqrt{(0.07^2 + 0.07^2)} = 0.10$	–
н3У	–	–	49723 9.43	12741 42.06	Метод спутниковых геодезических	$Mt = \sqrt{(0.07^2 + 0.07^2)} = 0.10$	–

					их измерений (определений)		
н9У	–	–	49723 1.81	12741 57.81	Метод спутниковых геодезических измерений (определений)	$Mt=\sqrt{(0.07^2+0.07^2)}=0.10$	–
12	49722 9.26	1274160 .80	49722 9.26	12741 60.80	Метод спутниковых геодезических измерений (определений)	$Mt=\sqrt{(0.07^2+0.07^2)}=0.10$	–
13	49721 3.26	1274153 .35	49721 3.26	12741 53.35	Метод спутниковых геодезических измерений (определений)	$Mt=\sqrt{(0.07^2+0.07^2)}=0.10$	–
н10У	–	–	49721 0.23	12741 52.14	Метод спутниковых геодезических измерений (определений)	$Mt=\sqrt{(0.07^2+0.07^2)}=0.10$	–
н11У	–	–	49719 8.43	12741 46.01	Метод спутниковых геодезических измерений (определений)	$Mt=\sqrt{(0.07^2+0.07^2)}=0.10$	–
н12У	–	–	49719 0.36	12741 41.82	Метод спутниковых	$Mt=\sqrt{(0.07^2+0.07^2)}=0.10$	–



					геодезическ их измерений (определени й)		
н13У	–	–	49719 2.97	12741 38.44	Метод спутниковы х геодезическ их измерений (определени й)	$Mt=\sqrt{(0.07^2+0.07^2)}$ =0.10	–
н14У	–	–	49720 4.62	12741 23.89	Метод спутниковы х геодезическ их измерений (определени й)	$Mt=\sqrt{(0.07^2+0.07^2)}$ =0.10	–
н6У	–	–	49720 4.96	12741 23.64	Метод спутниковы х геодезическ их измерений (определени й)	$Mt=\sqrt{(0.07^2+0.07^2)}$ =0.10	–
н5У	–	–	49722 4.89	12741 34.98	Метод спутниковы х геодезическ их измерений (определени й)	$Mt=\sqrt{(0.07^2+0.07^2)}$ =0.10	–
н4У	–	–	49723 5.67	12741 40.67	Метод спутниковы х геодезическ их измерений (определени й)	$Mt=\sqrt{(0.07^2+0.07^2)}$ =0.10	–

**2. Сведения о частях границ уточняемого земельного участка с кадастровым номером**

60:27:0030520:4				
Обозначение части границ		Горизонтальное проложение (S), м	Описание прохождения части границ	Сведения о согласовании местоположения границ (согласовано/спорное)
от т.	до т.			
1	2	3	4	5
н4У	н3У	4.01	–	–
н3У	н9У	17.50	–	–
н9У	12	3.93	–	–
12	13	17.65	–	–
13	н10У	3.26	–	–
н10У	н11У	13.30	–	–
н11У	н12У	9.09	–	–
н12У	н13У	4.27	–	–
н13У	н14У	18.64	–	–
н14У	н6У	0.42	–	–
н6У	н5У	22.93	–	–
н5У	н4У	12.19	–	–

**3. Сведения о характеристиках уточняемого земельного участка с кадастровым номером 60:27:0030520:4**

№ п/п	Наименование характеристики земельного участка	Значение характеристики
1	2	3
1.	Адрес земельного участка	–
1.1	Сведения о местоположении земельного участка (при отсутствии адреса) в структурированном в соответствии с федеральной информационной адресной системой виде	Российская Федерация, Псковская обл., Псков г, Транспортный пер, 5 д
1.2	Дополнительные сведения о местоположении земельного участка	Российская Федерация, Псковская область, г. Псков, пер. Транспортный, з/у 5
2.	Площадь земельного участка $\pm$ величина погрешности определения (вычисления) площади ( $P \pm$	915 кв.м $\pm$ 10.59 кв.м

	$\Delta P$ ), м <sup>2</sup>	
3.	Формула, примененная для вычисления предельной погрешности определения площади земельного участка с подставленными значениями и итоговые (вычисленные) значения ( $\Delta P$ ), м <sup>2</sup>	$\Delta P = 3.5 * 0.10 * \sqrt{915} = 10.59$
4.	Площадь земельного участка согласно сведениям Единого государственного реестра недвижимости ( $P_{\text{кад}}$ ), м <sup>2</sup>	600
5.	Оценка расхождения $P$ и $P_{\text{кад}}$ ( $P - P_{\text{кад}}$ ), м <sup>2</sup>	315 кв.м
6.	Предельные минимальный и максимальный размеры земельного участка ( $P_{\text{мин}}$ и $P_{\text{макс}}$ ), м <sup>2</sup>	600 1500
7.	Вид (виды) разрешенного использования	–
7.1	Дополнительные сведения об использовании земельного участка	–
8.	Кадастровый или иной государственный учетный номер (инвентарный) здания, сооружения, объекта незавершенного строительства, расположенного на земельном участке	60:27:0030520:33
9.	Сведения о земельных участках (землях общего пользования, территории общего пользования), посредством которых обеспечивается доступ	Земли общего пользования
10.	Иные сведения	<p>В ходе проведения комплексных кадастровых работ была уточнено местоположение и площадь земельного участка с кадастровым номером 60:27:0030520:4. В отношении уточняемого земельного участка были произведены геодезические работы по определению координат его границ.</p> <p>На уточняемом земельном участке располагается жилой дом с кадастровым номером 60:27:0030520:33, в отношении которого также проводятся кадастровые работы в рамках исполнения муниципального контракта на выполнение комплексных кадастровых работ на территории кадастрового квартала 60:27:0030520.</p> <p>Предельные минимальные и</p>

		<p>максимальные размеры в территориальной зоне Ж4, соответствующие виду разрешенного использования земельного участка «Для индивидуального жилищного строительства», согласно действующих «Правил землепользования и застройки муниципального образования "город Псков», утвержденных Решение Псковской городской Думы от 03.03.2023 г. № 185 равны:</p> <ul style="list-style-type: none"> <li>- максимальная площадь для вновь предоставляемых земельных участков для индивидуального жилищного строительства – 1500 м.кв.;</li> <li>- минимальная площадь для вновь предоставляемых земельных участков для индивидуального жилищного строительства – 600 м.кв..</li> </ul>
--	--	---

**4. Пояснения к сведениям об уточняемом земельном участке с кадастровым номером: 60:27:0030520:4**

1.	<p>В ходе проведения комплексных кадастровых работ была уточнено местоположение и площадь земельного участка с кадастровым номером 60:27:0030520:4. В отношении уточняемого земельного участка были произведены геодезические работы по определению координат его границ.</p> <p>На уточняемом земельном участке располагается жилой дом с кадастровым номером 60:27:0030520:33, в отношении которого также проводятся кадастровые работы в рамках исполнения муниципального контракта на выполнение комплексных кадастровых работ на территории кадастрового квартала 60:27:0030520.</p> <p>Предельные минимальные и максимальные размеры в территориальной зоне Ж4, соответствующие виду разрешенного использования земельного участка «Для индивидуального жилищного строительства», согласно действующих «Правил землепользования и застройки муниципального образования "город Псков», утвержденных Решение Псковской городской Думы от 03.03.2023 г. № 185 равны:</p> <ul style="list-style-type: none"> <li>- максимальная площадь для вновь предоставляемых земельных участков для индивидуального жилищного строительства – 1500 м.кв.;</li> <li>- минимальная площадь для вновь предоставляемых земельных участков для индивидуального жилищного строительства – 600 м.кв..</li> </ul>
----	--

**Сведения об уточняемых земельных участках**

**1. Сведения о характерных точках границ уточняемого земельного участка с кадастровым номером 60:27:0030520:14**

Система координат МСК-60, зона 1

Зона № 1

Обозначение характерных точек границ	Координаты, м				Метод определения координат	Формулы, примененные для расчета средней квадратической погрешности определения координат характерных точек границ (Mt), с подставленными в такие формулы значениями и итоговые (вычисленные) значения Mt, м	Описание закрепления точки
	содержатся в Едином государственном реестре недвижимости		определены в результате выполнения комплексных кадастровых работ				
	X	Y	X	Y			
1	2	3	4	5	6	7	8
15	49720 2.97	1274096 .11	49720 2.97	12740 96.11	Метод спутниковы х геодезическ их измерений (определени й)	$Mt=\sqrt{(0.07^2+0.07^2)}$ =0.10	–
16	49720 6.54	1274100 .74	49720 6.54	12741 00.74	Метод спутниковы х геодезическ их измерений (определени й)	$Mt=\sqrt{(0.07^2+0.07^2)}$ =0.10	–
9	49721 4.89	1274110 .79	49721 4.89	12741 10.79	Метод спутниковы х геодезическ их измерений (определени й)	$Mt=\sqrt{(0.07^2+0.07^2)}$ =0.10	–
н8У	–	–	49721 4.92	12741 12.60	Метод спутниковы х геодезическ	$Mt=\sqrt{(0.07^2+0.07^2)}$ =0.10	–

					их измерений (определений)		
н7У	–	–	49721 0.29	12741 17.73	Метод спутниковых геодезических измерений (определений)	$Mt=\sqrt{(0.07^2+0.07^2)}$ =0.10	–
н6У	–	–	49720 4.96	12741 23.64	Метод спутниковых геодезических измерений (определений)	$Mt=\sqrt{(0.07^2+0.07^2)}$ =0.10	–
н14У	–	–	49720 4.62	12741 23.89	Метод спутниковых геодезических измерений (определений)	$Mt=\sqrt{(0.07^2+0.07^2)}$ =0.10	–
н15У	–	–	49718 0.38	12741 04.17	Метод спутниковых геодезических измерений (определений)	$Mt=\sqrt{(0.07^2+0.07^2)}$ =0.10	–
н16У	–	–	49719 2.34	12740 90.56	Метод спутниковых геодезических измерений (определений)	$Mt=\sqrt{(0.07^2+0.07^2)}$ =0.10	–
14	49719 4.29	1274091 .93	49719 4.29	12740 91.93	Метод спутниковых	$Mt=\sqrt{(0.07^2+0.07^2)}$ =0.10	–

					геодезическ их измерений (определени й)		
15	49720 2.97	1274096 .11	49720 2.97	12740 96.11	Метод спутниковы х геодезическ их измерений (определени й)	$Mt=\sqrt{(0.07^2+0.07^2)}$ =0.10	—

**2. Сведения о частях границ уточняемого земельного участка с кадастровым номером 60:27:0030520:14**

Обозначение части границ		Горизонтальное проложение (S), м	Описание прохождения части границ	Сведения о согласовании местоположения границ (согласовано/спорное)
от т.	до т.			
1	2	3	4	5
15	16	5.85	—	—
16	9	13.07	—	—
9	н8У	1.81	—	—
н8У	н7У	6.91	—	—
н7У	н6У	7.96	—	—
н6У	н14У	0.42	—	—
н14У	н15У	31.25	—	—
н15У	н16У	18.12	—	—
н16У	14	2.38	—	—
14	15	9.63	—	—

**3. Сведения о характеристиках уточняемого земельного участка с кадастровым номером 60:27:0030520:14**

№ п/п	Наименование характеристики земельного участка	Значение характеристики
1	2	3
1.	Адрес земельного участка	—

1.1	Сведения о местоположении земельного участка (при отсутствии адреса) в структурированном в соответствии с федеральной информационной адресной системой виде	Российская Федерация, Псковская обл., Псков г, 2-я Песочная ул, 36 д
1.2	Дополнительные сведения о местоположении земельного участка	Российская Федерация, Псковская область, г. Псков, ул. 2-я Песочная, з/у 36
2.	Площадь земельного участка $\pm$ величина погрешности определения (вычисления) площади ( $P \pm \Delta P$ ), м <sup>2</sup>	586 кв.м $\pm$ 8.47 кв.м
3.	Формула, примененная для вычисления предельной погрешности определения площади земельного участка с подставленными значениями и итоговые (вычисленные) значения ( $\Delta P$ ), м <sup>2</sup>	$\Delta P = 3.5 * 0.10 * \sqrt{586} = 8.47$
4.	Площадь земельного участка согласно сведениям Единого государственного реестра недвижимости ( $P_{\text{кад}}$ ), м <sup>2</sup>	528
5.	Оценка расхождения $P$ и $P_{\text{кад}}$ ( $P - P_{\text{кад}}$ ), м <sup>2</sup>	58 кв.м
6.	Предельные минимальный и максимальный размеры земельного участка ( $P_{\text{мин}}$ и $P_{\text{макс}}$ ), м <sup>2</sup>	600 1500
7.	Вид (виды) разрешенного использования	–
7.1	Дополнительные сведения об использовании земельного участка	–
8.	Кадастровый или иной государственный учетный номер (инвентарный) здания, сооружения, объекта незавершенного строительства, расположенного на земельном участке	60:27:0030520:42
9.	Сведения о земельных участках (землях общего пользования, территории общего пользования), посредством которых обеспечивается доступ	Земли общего пользования
10.	Иные сведения	В ходе проведения комплексных кадастровых работ была уточнено местоположение и площадь земельного участка с кадастровым номером 60:27:0030520:14. В отношении уточняемого земельного участка были произведены геодезические работы по определению координат его границ. На уточняемом земельном



		<p>участке располагается жилой дом с кадастровым номером 60:27:0030520:42, в отношении которого также проводятся кадастровые работы в рамках исполнения муниципального контракта на выполнение комплексных кадастровых работ на территории кадастрового квартала 60:27:0030520.</p> <p>Предельные минимальные и максимальные размеры в территориальной зоне Ж4, соответствующие виду разрешенного использования земельного участка «Для индивидуального жилищного строительства», согласно действующих «Правил землепользования и застройки муниципального образования "город Псков», утвержденных Решением Псковской городской Думы от 03.03.2023 г. № 185 равны:</p> <ul style="list-style-type: none"> <li>- максимальная площадь для вновь предоставляемых земельных участков для индивидуального жилищного строительства – 1500 м.кв.;</li> <li>- минимальная площадь для вновь предоставляемых земельных участков для индивидуального жилищного строительства – 600 м.кв..</li> </ul>
--	--	---

**4. Пояснения к сведениям об уточняемом земельном участке с кадастровым номером: 60:27:0030520:14**

1.	<p>В ходе проведения комплексных кадастровых работ была уточнено местоположение и площадь земельного участка с кадастровым номером 60:27:0030520:14. В отношении уточняемого земельного участка были произведены геодезические работы по определению координат его границ.</p> <p>На уточняемом земельном участке располагается жилой дом с кадастровым номером 60:27:0030520:42, в отношении которого также проводятся кадастровые работы в рамках исполнения муниципального контракта на выполнение комплексных кадастровых работ на территории кадастрового квартала 60:27:0030520.</p> <p>Предельные минимальные и максимальные размеры в территориальной зоне Ж4, соответствующие виду разрешенного использования земельного участка «Для</p>
----	--

индивидуального жилищного строительства», согласно действующих «Правил землепользования и застройки муниципального образования "город Псков», утвержденных Решение Псковской городской Думы от 03.03.2023 г. № 185 равны:

- максимальная площадь для вновь предоставляемых земельных участков для индивидуального жилищного строительства – 1500 м.кв.;
- минимальная площадь для вновь предоставляемых земельных участков для индивидуального жилищного строительства – 600 м.кв..

### Сведения об уточняемых земельных участках

#### 1. Сведения о характерных точках границ уточняемого земельного участка с кадастровым номером 60:27:0030520:15

Система координат МСК-60, зона 1

Зона № 1

Обозначение характерных точек границ	Координаты, м				Метод определения координат	Формулы, примененные для расчета средней квадратической погрешности определения координат характерных точек границ (Mt), с подставленными в такие формулы значениями и итоговые (вычисленные) значения Mt, м	Описание закрепления точки
	содержатся в Едином государственном реестре недвижимости		определены в результате выполнения комплексных кадастровых работ				
	X	Y	X	Y			
1	2	3	4	5	6	7	8
н14У	–	–	49720 4.62	12741 23.89	Метод спутниковых геодезических измерений (определений)	$Mt = \sqrt{(0.07^2 + 0.07^2)} = 0.10$	–
н13У	–	–	49719 2.97	12741 38.44	Метод спутниковых геодезических измерений (определений)	$Mt = \sqrt{(0.07^2 + 0.07^2)} = 0.10$	–
17	49718	1274136	49718	12741	Метод спутниковых	$Mt = \sqrt{(0.07^2 + 0.07^2)}$	–

	8.77	.75	8.77	36.75	х геодезическ их измерений (определени й)	=0.10	
18	49716 8.82	1274119 .93	49716 8.82	12741 19.93	Метод спутниковы х геодезическ их измерений (определени й)	$Mt=\sqrt{(0.07^2+0.07^2)}$ =0.10	–
н17У	–	–	49716 8.11	12741 19.35	Метод спутниковы х геодезическ их измерений (определени й)	$Mt=\sqrt{(0.07^2+0.07^2)}$ =0.10	–
н15У	–	–	49718 0.38	12741 04.17	Метод спутниковы х геодезическ их измерений (определени й)	$Mt=\sqrt{(0.07^2+0.07^2)}$ =0.10	–
н14У	–	–	49720 4.62	12741 23.89	Метод спутниковы х геодезическ их измерений (определени й)	$Mt=\sqrt{(0.07^2+0.07^2)}$ =0.10	–

**2. Сведения о частях границ уточняемого земельного участка с кадастровым номером 60:27:0030520:15**

Обозначение части границ		Горизонтальное проложение (S), м	Описание прохождения части границ	Сведения о согласовании местоположения границ (согласовано/спорное)
от т.	до т.			
1	2	3	4	5

н14У	н13У	18.64	–	–
н13У	17	4.53	–	–
17	18	26.09	–	–
18	н17У	0.92	–	–
н17У	н15У	19.52	–	–
н15У	н14У	31.25	–	–

**3. Сведения о характеристиках уточняемого земельного участка с кадастровым номером 60:27:0030520:15**

№ п/п	Наименование характеристики земельного участка	Значение характеристики
1	2	3
1.	Адрес земельного участка	–
1.1	Сведения о местоположении земельного участка (при отсутствии адреса) в структурированном в соответствии с федеральной информационной адресной системой виде	Российская Федерация, Псковская обл., Псков г, 2-я Песочная ул, 38 д
1.2	Дополнительные сведения о местоположении земельного участка	Российская Федерация, Псковская область, г. Псков, ул. 2-я Песочная, з/у 36
2.	Площадь земельного участка $\pm$ величина погрешности определения (вычисления) площади ( $P \pm \Delta P$ ), м <sup>2</sup>	616 кв.м $\pm$ 8.69 кв.м
3.	Формула, примененная для вычисления предельной погрешности определения площади земельного участка с подставленными значениями и итоговые (вычисленные) значения ( $\Delta P$ ), м <sup>2</sup>	$\Delta P = 3.5 * 0.10 * \sqrt{616} = 8.69$
4.	Площадь земельного участка согласно сведениям Единого государственного реестра недвижимости ( $P_{\text{кад}}$ ), м <sup>2</sup>	600
5.	Оценка расхождения $P$ и $P_{\text{кад}}$ ( $P - P_{\text{кад}}$ ), м <sup>2</sup>	16 кв.м
6.	Предельные минимальный и максимальный размеры земельного участка ( $P_{\text{мин}}$ и $P_{\text{макс}}$ ), м <sup>2</sup>	600 1500
7.	Вид (виды) разрешенного использования	–
7.1	Дополнительные сведения об использовании земельного участка	–

8.	Кадастровый или иной государственный учетный номер (инвентарный) здания, сооружения, объекта незавершенного строительства, расположенного на земельном участке	60:27:0030520:28
9.	Сведения о земельных участках (землях общего пользования, территории общего пользования), посредством которых обеспечивается доступ	Земли общего пользования
10.	Иные сведения	<p>В ходе проведения комплексных кадастровых работ была уточнено местоположение и площадь земельного участка с кадастровым номером 60:27:0030520:15. В отношении уточняемого земельного участка были произведены геодезические работы по определению координат его границ.</p> <p>На уточняемом земельном участке располагается жилой дом с кадастровым номером 60:27:0030520:28, в отношении которого также проводятся кадастровые работы в рамках исполнения муниципального контракта на выполнение комплексных кадастровых работ на территории кадастрового квартала 60:27:0030520.</p> <p>Предельные минимальные и максимальные размеры в территориальной зоне Ж4, соответствующие виду разрешенного использования земельного участка «Для индивидуального жилищного строительства», согласно действующих «Правил землепользования и застройки муниципального образования "город Псков», утвержденных Решение Псковской городской Думы от 03.03.2023 г. № 185 равны:</p> <ul style="list-style-type: none"> <li>- максимальная площадь для вновь предоставляемых земельных участков для индивидуального жилищного строительства – 1500 м.кв.;</li> </ul>

		<p>- минимальная площадь для вновь предоставляемых земельных участков для индивидуального жилищного строительства – 600 м.кв..</p>
<p><b>4. Пояснения к сведениям об уточняемом земельном участке с кадастровым номером: <u>60:27:0030520:15</u></b></p>		
<p>1.</p>	<p>В ходе проведения комплексных кадастровых работ была уточнено местоположение и площадь земельного участка с кадастровым номером 60:27:0030520:15. В отношении уточняемого земельного участка были произведены геодезические работы по определению координат его границ.</p> <p>На уточняемом земельном участке располагается жилой дом с кадастровым номером 60:27:0030520:28, в отношении которого также проводятся кадастровые работы в рамках исполнения муниципального контракта на выполнение комплексных кадастровых работ на территории кадастрового квартала 60:27:0030520.</p> <p>Предельные минимальные и максимальные размеры в территориальной зоне Ж4, соответствующие виду разрешенного использования земельного участка «Для индивидуального жилищного строительства», согласно действующих «Правил землепользования и застройки муниципального образования "город Псков», утвержденных Решение Псковской городской Думы от 03.03.2023 г. № 185 равны:</p> <ul style="list-style-type: none"> <li>- максимальная площадь для вновь предоставляемых земельных участков для индивидуального жилищного строительства – 1500 м.кв.;</li> <li>- минимальная площадь для вновь предоставляемых земельных участков для индивидуального жилищного строительства – 600 м.кв..</li> </ul>	

**Описание местоположения зданий, сооружений,  
объектов незавершенного строительства на земельном участке**

**1. Сведения о характерных точках контура объекта недвижимости с кадастровым номером 60:27:0060316:51**

Система координат МСК-60, зона 1

Зона № 1

Обозначение характерных точек контура	Содержатся в Едином государственном реестре недвижимости			Определены в ходе выполнения комплексных кадастровых работ			Метод определения координат	Формулы, примененные для расчета средней квадратической погрешности определения координат характерных точек ( $M_t$ ), м, с подставленными в такие формулы значениями и итоговые (вычисленные) значения $M_t$ , м
	Координаты , м		Радиус, с, м	Координаты , м		Радиус, м		
	X	Y	R	X	Y	R		
1	2	3	4	5	6	7	8	9
н10	–	–	–	4972 60.46	1274 044.4 3	–	Метод спутниковых геодезически х измерений (определений )	$M_t = \sqrt{(0.07^2 + 0.07^2)} = 0.10$
н20	–	–	–	4972 62.23	1274 047.6 9	–	Метод спутниковых геодезически х измерений (определений )	$M_t = \sqrt{(0.07^2 + 0.07^2)} = 0.10$
н30	–	–	–	4972 63.34	1274 049.6 7	–	Метод спутниковых геодезически х измерений	$M_t = \sqrt{(0.07^2 + 0.07^2)} = 0.10$

							(определений)	
н40	–	–	–	4972 59.73	1274 051.6 9	–	Метод спутниковых геодезических измерений (определений)	$Mt=\sqrt{(0.07^2+0.07^2)}=0.10$
н50	–	–	–	4972 58.62	1274 049.7 1	–	Метод спутниковых геодезических измерений (определений)	$Mt=\sqrt{(0.07^2+0.07^2)}=0.10$
н60	–	–	–	4972 53.10	1274 052.8 7	–	Метод спутниковых геодезических измерений (определений)	$Mt=\sqrt{(0.07^2+0.07^2)}=0.10$
н70	–	–	–	4972 48.49	1274 044.8 1	–	Метод спутниковых геодезических измерений (определений)	$Mt=\sqrt{(0.07^2+0.07^2)}=0.10$
н80	–	–	–	4972 56.61	1274 040.1 6	–	Метод спутниковых геодезических измерений (определений)	$Mt=\sqrt{(0.07^2+0.07^2)}=0.10$
н90	–	–	–	4972 59.37	1274 044.9 8	–	Метод спутниковых геодезических измерений (определений)	$Mt=\sqrt{(0.07^2+0.07^2)}=0.10$
н10	–	–	–	4972 60.46	1274 044.4 3	–	Метод спутниковых геодезических измерений (определений)	$Mt=\sqrt{(0.07^2+0.07^2)}=0.10$

**2. Сведения о характеристиках объекта недвижимости с кадастровым номером**



60:27:0060316:51

№ п/п	Наименование характеристики	Значение характеристики
1	2	3
1.	Вид объекта недвижимости	Здание
2.	Ранее присвоенный государственный учетный номер (инвентарный) здания, сооружения, объекта незавершенного строительства	—
3.	Кадастровый номер земельного участка (земельных участков), в границах которого (которых) расположены здание, сооружение, объект незавершенного строительства	60:27:0030520:11
4.	Уникальный учетный номер кадастрового квартала, в границах которого расположены здание, сооружение, объект незавершенного строительства	60:27:0030520
5.	Адрес здания, сооружения, объекта незавершенного строительства	Российская Федерация, Псковская обл., Псков г, 1-я Песочная ул, 30 д, Российская Федерация, Псковская область, г. Псков, ул. 1-я Песочная, д. 30
5.1	Сведения о местоположении здания, сооружения, объекта незавершенного строительства (при отсутствии адреса) в структурированном в соответствии с федеральной информационной адресной системой виде	—
5.2	Дополнительные сведения о местоположении	—
6.	Иные сведения	В ходе проведения комплексных кадастровых работ было проведено уточнение местоположения объекта капитального строительства с кадастровым номером 60:27:0060316:51. Объект капитального строительства располагается на земельном участке с кадастровым номером 60:27:0030520:11. По сведениям Единого реестра недвижимости данный объект капитального строительства имеет адрес: "Российская Федерация, Псковская область, г. Псков, ул. 1-я Песочная, д. 30". Фактически

		<p>здание располагается на земельном участке с адресом "Российская Федерация, Псковская область, г. Псков, ул. 2-я Песочная, з/у 30".</p> <p>В результате выполнения комплексных кадастровых работ уточняется фактическое местоположение уже существующих на земельных участках зданий, сооружений или объектов незавершенного строительства. При этом такие сведения, как площадь, этажность, год постройки и материал стен не уточняются в рамках проведения комплексных кадастровых работ.</p>
--	--	---

**3. Пояснения к сведениям об объекте недвижимости с кадастровым номером 60:27:0060316:51**

1.	<p>В ходе проведения комплексных кадастровых работ было проведено уточнение местоположения объекта капитального строительства с кадастровым номером 60:27:0060316:51. Объект капитального строительства располагается на земельном участке с кадастровым номером 60:27:0030520:11. По сведениям Единого реестра недвижимости данный объект капитального строительства имеет адрес: "Российская Федерация, Псковская область, г. Псков, ул. 1-я Песочная, д. 30". Фактически здание располагается на земельном участке с адресом "Российская Федерация, Псковская область, г. Псков, ул. 2-я Песочная, з/у 30".</p> <p>В результате выполнения комплексных кадастровых работ уточняется фактическое местоположение уже существующих на земельных участках зданий, сооружений или объектов незавершенного строительства. При этом такие сведения, как площадь, этажность, год постройки и материал стен не уточняются в рамках проведения комплексных кадастровых работ.</p>
----	--

**Описание местоположения зданий, сооружений, объектов незавершенного строительства на земельном участке**

**1. Сведения о характерных точках контура объекта недвижимости с кадастровым номером 60:27:0030520:25**

Система координат МСК-60, зона 1

Зона № 1

Обозначение характерных точек контура	Содержатся в Едином государственном реестре недвижимости			Определены в ходе выполнения комплексных кадастровых работ			Метод определения координат	Формулы, примененные для расчета средней квадратической погрешности определения координат характерных точек ( $M_t$ ), м, с подставленными в такие формулы значениями и итоговые (вычисленные) значения $M_t$ , м
	Координаты , м		Радиус, с, м	Координаты , м		Радиус, м		
	X	Y	R	X	Y	R		
1	2	3	4	5	6	7	8	9
н100	–	–	–	4972 69.23	1274 057.9 1	–	Метод спутниковых геодезических измерений (определений )	$M_t = \sqrt{(0.07^2 + 0.07^2)} = 0.10$
н110	–	–	–	4972 72.78	1274 066.5 1	–	Метод спутниковых геодезических измерений (определений )	$M_t = \sqrt{(0.07^2 + 0.07^2)} = 0.10$
н120	–	–	–	4972 68.59	1274 068.2 4	–	Метод спутниковых геодезических измерений (определений )	$M_t = \sqrt{(0.07^2 + 0.07^2)} = 0.10$
н130	–	–	–	4972 69.28	1274 069.9 0	–	Метод спутниковых геодезических измерений (определений )	$M_t = \sqrt{(0.07^2 + 0.07^2)} = 0.10$

н140	–	–	–	4972 66.50	1274 071.0 5	–	Метод спутниковых геодезических измерений (определений)	$Mt=\sqrt{(0.07^2+0.07^2)}=0.10$
н150	–	–	–	4972 65.81	1274 069.3 9	–	Метод спутниковых геодезических измерений (определений)	$Mt=\sqrt{(0.07^2+0.07^2)}=0.10$
н160	–	–	–	4972 59.13	1274 072.1 5	–	Метод спутниковых геодезических измерений (определений)	$Mt=\sqrt{(0.07^2+0.07^2)}=0.10$
н170	–	–	–	4972 57.11	1274 073.0 2	–	Метод спутниковых геодезических измерений (определений)	$Mt=\sqrt{(0.07^2+0.07^2)}=0.10$
н180	–	–	–	4972 53.43	1274 064.4 8	–	Метод спутниковых геодезических измерений (определений)	$Mt=\sqrt{(0.07^2+0.07^2)}=0.10$
н190	–	–	–	4972 55.45	1274 063.6 1	–	Метод спутниковых геодезических измерений (определений)	$Mt=\sqrt{(0.07^2+0.07^2)}=0.10$
н100	–	–	–	4972 69.23	1274 057.9 1	–	Метод спутниковых геодезических измерений (определений)	$Mt=\sqrt{(0.07^2+0.07^2)}=0.10$

**2. Сведения о характеристиках объекта недвижимости с кадастровым номером 60:27:0030520:25**

№ п/п	Наименование характеристики	Значение характеристики
1	2	3
1.	Вид объекта недвижимости	Здание
2.	Ранее присвоенный государственный учетный номер (инвентарный) здания, сооружения, объекта незавершенного строительства	–
3.	Кадастровый номер земельного участка (земельных участков), в границах которого (которых) расположены здание, сооружение, объект незавершенного строительства	60:27:0030520:10
4.	Уникальный учетный номер кадастрового квартала, в границах которого расположены здание, сооружение, объект незавершенного строительства	60:27:0030520
5.	Адрес здания, сооружения, объекта незавершенного строительства	Российская Федерация, Псковская обл., Псков г, 2-я Песочная ул, 30А д, Российская Федерация, Псковская область, г. Псков, ул. 2-я Песочная, д. 30А
5.1	Сведения о местоположении здания, сооружения, объекта незавершенного строительства (при отсутствии адреса) в структурированном в соответствии с федеральной информационной адресной системой виде	–
5.2	Дополнительные сведения о местоположении	–
6.	Иные сведения	<p>В ходе проведения комплексных кадастровых работ было проведено уточнение местоположения объекта капитального строительства с кадастровым номером 60:27:0030520:25. Объект капитального строительства располагается на земельном участке с кадастровым номером 60:27:0030520:10.</p> <p>В результате выполнения комплексных кадастровых работ уточняется фактическое местоположение уже существующих на земельных участках зданий, сооружений или объектов незавершенного</p>



1	2	3	4	5	6	7	8	9
н200	–	–	–	4972 81.97	1274 097.1 8	–	Метод спутниковых геодезических измерений (определений)	$Mt=\sqrt{(0.07^2+0.07^2)}=0.10$
н210	–	–	–	4972 83.17	1274 101.3 0	–	Метод спутниковых геодезических измерений (определений)	$Mt=\sqrt{(0.07^2+0.07^2)}=0.10$
н220	–	–	–	4972 81.63	1274 101.7 4	–	Метод спутниковых геодезических измерений (определений)	$Mt=\sqrt{(0.07^2+0.07^2)}=0.10$
н230	–	–	–	4972 82.56	1274 104.9 2	–	Метод спутниковых геодезических измерений (определений)	$Mt=\sqrt{(0.07^2+0.07^2)}=0.10$
н240	–	–	–	4972 75.13	1274 107.0 8	–	Метод спутниковых геодезических измерений (определений)	$Mt=\sqrt{(0.07^2+0.07^2)}=0.10$
н250	–	–	–	4972 73.01	1274 099.7 8	–	Метод спутниковых геодезических измерений (определений)	$Mt=\sqrt{(0.07^2+0.07^2)}=0.10$
н260	–	–	–	4972 78.99	1274 098.0 4	–	Метод спутниковых геодезических измерений (определений)	$Mt=\sqrt{(0.07^2+0.07^2)}=0.10$
н270	–	–	–	4972	1274 096.2	–	Метод спутниковых	$Mt=\sqrt{(0.07^2+0.07^2)}=0.10$

				78.46	1		геодезическ х измерений (определений )	10
н280	–	–	–	4972 80.43	1274 095.6 4	–	Метод спутниковых геодезическ х измерений (определений )	$Mt=\sqrt{(0.07^2+0.07^2)}=0.10$
н290	–	–	–	4972 80.96	1274 097.4 7	–	Метод спутниковых геодезическ х измерений (определений )	$Mt=\sqrt{(0.07^2+0.07^2)}=0.10$
н200	–	–	–	4972 81.97	1274 097.1 8	–	Метод спутниковых геодезическ х измерений (определений )	$Mt=\sqrt{(0.07^2+0.07^2)}=0.10$

**2. Сведения о характеристиках объекта недвижимости с кадастровым номером 60:27:0030520:30**

№ п/п	Наименование характеристики	Значение характеристики
1	2	3
1.	Вид объекта недвижимости	Здание
2.	Ранее присвоенный государственный учетный номер (инвентарный) здания, сооружения, объекта незавершенного строительства	–
3.	Кадастровый номер земельного участка (земельных участков), в границах которого (которых) расположены здание, сооружение, объект незавершенного строительства	60:27:0030520:1
4.	Уникальный учетный номер кадастрового квартала, в границах которого расположены здание, сооружение, объект незавершенного строительства	60:27:0030520
5.	Адрес здания, сооружения, объекта незавершенного строительства	Российская Федерация, Псковская обл., Псков г, Транспортный пер, 11 д, Российская Федерация,



		Псковская область, г. Псков, пер. Транспортный, д. 11
5.1	Сведения о местоположении здания, сооружения, объекта незавершенного строительства (при отсутствии адреса) в структурированном в соответствии с федеральной информационной адресной системой виде	–
5.2	Дополнительные сведения о местоположении	–
6.	Иные сведения	<p>В ходе проведения комплексных кадастровых работ было проведено уточнение местоположения объекта капитального строительства с кадастровым номером 60:27:0030520:30. Объект капитального строительства располагается на земельном участке с кадастровым номером 60:27:0030520:1.</p> <p>В результате выполнения комплексных кадастровых работ уточняется фактическое местоположение уже существующих на земельных участках зданий, сооружений или объектов незавершенного строительства. При этом такие сведения, как площадь, этажность, год постройки и материал стен не уточняются в рамках проведения комплексных кадастровых работ.</p>

### **3. Пояснения к сведениям об объекте недвижимости с кадастровым номером 60:27:0030520:30**

1.	<p>В ходе проведения комплексных кадастровых работ было проведено уточнение местоположения объекта капитального строительства с кадастровым номером 60:27:0030520:30. Объект капитального строительства располагается на земельном участке с кадастровым номером 60:27:0030520:1.</p> <p>В результате выполнения комплексных кадастровых работ уточняется фактическое местоположение уже существующих на земельных участках зданий, сооружений или объектов незавершенного строительства. При этом такие сведения, как площадь, этажность, год постройки и материал стен не уточняются в рамках проведения комплексных кадастровых работ.</p>
----	---

### **Описание местоположения зданий, сооружений, объектов незавершенного строительства на земельном участке**

**1. Сведения о характерных точках контура объекта недвижимости с кадастровым номером 60:27:0030520:26**

Система координат МСК-60, зона 1

Зона № 1

Обозначение характерных точек контура	Содержатся в Едином государственном реестре недвижимости		Определены в ходе выполнения комплексных кадастровых работ			Метод определения координат	Формулы, примененные для расчета средней квадратической погрешности определения координат характерных точек ( $M_t$ ), м, с подставленными в такие формулы значениями и итоговые (вычисленные) значения $M_t$ , м	
	Координаты, м		Координаты, м		Радиус, м			
	X	Y	X	Y	R			
1	2	3	4	5	6	7	8	9
н300	–	–	–	4972 28.75	1274 061.6 4	–	Метод спутниковых геодезических измерений (определений)	$M_t = \sqrt{(0.07^2 + 0.07^2)} = 0.10$
н310	–	–	–	4972 33.38	1274 069.3 6	–	Метод спутниковых геодезических измерений (определений)	$M_t = \sqrt{(0.07^2 + 0.07^2)} = 0.10$
н320	–	–	–	4972 27.89	1274 072.6 5	–	Метод спутниковых геодезических измерений (определений)	$M_t = \sqrt{(0.07^2 + 0.07^2)} = 0.10$

н330	–	–	–	4972 25.32	1274 074.1 9	–	Метод спутниковых геодезических измерений (определений)	$Mt=\sqrt{(0.07^2+0.07^2)}=0.10$
н340	–	–	–	4972 21.98	1274 068.6 1	–	Метод спутниковых геодезических измерений (определений)	$Mt=\sqrt{(0.07^2+0.07^2)}=0.10$
н350	–	–	–	4972 24.55	1274 067.0 7	–	Метод спутниковых геодезических измерений (определений)	$Mt=\sqrt{(0.07^2+0.07^2)}=0.10$
н360	–	–	–	4972 23.26	1274 064.9 3	–	Метод спутниковых геодезических измерений (определений)	$Mt=\sqrt{(0.07^2+0.07^2)}=0.10$
н300	–	–	–	4972 28.75	1274 061.6 4	–	Метод спутниковых геодезических измерений (определений)	$Mt=\sqrt{(0.07^2+0.07^2)}=0.10$

**2. Сведения о характеристиках объекта недвижимости с кадастровым номером 60:27:0030520:26**

№ п/п	Наименование характеристики	Значение характеристики
1	2	3
1.	Вид объекта недвижимости	Здание
2.	Ранее присвоенный государственный учетный номер (инвентарный) здания, сооружения, объекта незавершенного строительства	–
3.	Кадастровый номер земельного участка (земельных участков), в границах которого (которых) расположены здание, сооружение, объект	60:27:0030520:12

	незавершенного строительства	
4.	Уникальный учетный номер кадастрового квартала, в границах которого расположены здание, сооружение, объект незавершенного строительства	60:27:0030520
5.	Адрес здания, сооружения, объекта незавершенного строительства	Российская Федерация, Псковская обл., Псков г, 2-я Песочная ул, 32 д, Российская Федерация, Псковская область, г. Псков, ул. 2-я Песочная, д. 32
5.1	Сведения о местоположении здания, сооружения, объекта незавершенного строительства (при отсутствии адреса) в структурированном в соответствии с федеральной информационной адресной системой виде	–
5.2	Дополнительные сведения о местоположении	–
6.	Иные сведения	<p>В ходе проведения комплексных кадастровых работ было проведено уточнение местоположения объекта капитального строительства с кадастровым номером 60:27:0030520:26. Объект капитального строительства располагается на земельном участке с кадастровым номером 60:27:0030520:12.</p> <p>В результате выполнения комплексных кадастровых работ уточняется фактическое местоположение уже существующих на земельных участках зданий, сооружений или объектов незавершенного строительства. При этом такие сведения, как площадь, этажность, год постройки и материал стен не уточняются в рамках проведения комплексных кадастровых работ.</p>
<b>3. Пояснения к сведениям об объекте недвижимости с кадастровым номером 60:27:0030520:26</b>		
1.	В ходе проведения комплексных кадастровых работ было проведено уточнение местоположения объекта капитального строительства с кадастровым номером 60:27:0030520:26. Объект капитального строительства располагается на земельном участке с кадастровым номером 60:27:0030520:12.	

В результате выполнения комплексных кадастровых работ уточняется фактическое местоположение уже существующих на земельных участках зданий, сооружений или объектов незавершенного строительства. При этом такие сведения, как площадь, этажность, год постройки и материал стен не уточняются в рамках проведения комплексных кадастровых работ.

**Описание местоположения зданий, сооружений,  
объектов незавершенного строительства на земельном участке**

**1. Сведения о характерных точках контура объекта недвижимости с кадастровым номером 60:27:0030520:27**

Система координат МСК-60, зона 1

Зона № 1

Обозначение характерных точек контура	Содержатся в Едином государственном реестре недвижимости		Определены в ходе выполнения комплексных кадастровых работ		Метод определения координат	Формулы, примененные для расчета средней квадратической погрешности определения координат характерных точек ( $M_t$ ), м, с подставленными в такие формулы значениями и итоговые (вычисленные) значения $M_t$ , м		
	Координаты, м		Координаты, м					
	X	Y	X	Y				
<b>1</b>	<b>2</b>	<b>3</b>	<b>4</b>	<b>5</b>	<b>6</b>	<b>7</b>	<b>8</b>	<b>9</b>
н370	–	–	–	4972 12.57	1274 077.1 0	–	Метод спутниковых геодезических измерений (определений)	$M_t = \sqrt{(0.07^2 + 0.07^2)} = 0.10$
н380	–	–	–	4972 17.09	1274 083.3 8	–	Метод спутниковых геодезических измерений (определений)	$M_t = \sqrt{(0.07^2 + 0.07^2)} = 0.10$

							)	
н390	–	–	–	4972 12.74	1274 086.5 8	–	Метод спутниковых геодезических измерений (определений)	$Mt=\sqrt{(0.07^2+0.07^2)}=0.10$
н400	–	–	–	4972 11.57	1274 087.4 4	–	Метод спутниковых геодезических измерений (определений)	$Mt=\sqrt{(0.07^2+0.07^2)}=0.10$
н410	–	–	–	4972 09.01	1274 083.9 4	–	Метод спутниковых геодезических измерений (определений)	$Mt=\sqrt{(0.07^2+0.07^2)}=0.10$
н420	–	–	–	4972 10.18	1274 083.0 8	–	Метод спутниковых геодезических измерений (определений)	$Mt=\sqrt{(0.07^2+0.07^2)}=0.10$
н430	–	–	–	4972 08.19	1274 080.3 6	–	Метод спутниковых геодезических измерений (определений)	$Mt=\sqrt{(0.07^2+0.07^2)}=0.10$
н370	–	–	–	4972 12.57	1274 077.1 0	–	Метод спутниковых геодезических измерений (определений)	$Mt=\sqrt{(0.07^2+0.07^2)}=0.10$

**2. Сведения о характеристиках объекта недвижимости с кадастровым номером 60:27:0030520:27**

№ п/п	Наименование характеристики	Значение характеристики
1	2	3
1.	Вид объекта недвижимости	Здание

2.	Ранее присвоенный государственный учетный номер (инвентарный) здания, сооружения, объекта незавершенного строительства	–
3.	Кадастровый номер земельного участка (земельных участков), в границах которого (которых) расположены здание, сооружение, объект незавершенного строительства	60:27:0030520:13
4.	Уникальный учетный номер кадастрового квартала, в границах которого расположены здание, сооружение, объект незавершенного строительства	60:27:0030520
5.	Адрес здания, сооружения, объекта незавершенного строительства	Российская Федерация, Псковская обл., Псков г, 2-я Песочная ул, 34 д, Российская Федерация, Псковская область, г. Псков, ул. 2-я Песочная, д. 34
5.1	Сведения о местоположении здания, сооружения, объекта незавершенного строительства (при отсутствии адреса) в структурированном в соответствии с федеральной информационной адресной системой виде	–
5.2	Дополнительные сведения о местоположении	–
6.	Иные сведения	<p>В ходе проведения комплексных кадастровых работ было проведено уточнение местоположения объекта капитального строительства с кадастровым номером 60:27:0030520:27. Объект капитального строительства располагается на земельном участке с кадастровым номером 60:27:0030520:13.</p> <p>В результате выполнения комплексных кадастровых работ уточняется фактическое местоположение уже существующих на земельных участках зданий, сооружений или объектов незавершенного строительства. При этом такие сведения, как площадь, этажность, год постройки и материал стен не уточняются в рамках проведения комплексных кадастровых работ.</p>

**3. Пояснения к сведениям об объекте недвижимости с кадастровым номером 60:27:0030520:27**

1. В ходе проведения комплексных кадастровых работ было проведено уточнение местоположения объекта капитального строительства с кадастровым номером 60:27:0030520:27. Объект капитального строительства располагается на земельном участке с кадастровым номером 60:27:0030520:13.
- В результате выполнения комплексных кадастровых работ уточняется фактическое местоположение уже существующих на земельных участках зданий, сооружений или объектов незавершенного строительства. При этом такие сведения, как площадь, этажность, год постройки и материал стен не уточняются в рамках проведения комплексных кадастровых работ.

**Описание местоположения зданий, сооружений, объектов незавершенного строительства на земельном участке**

**1. Сведения о характерных точках контура объекта недвижимости с кадастровым номером 60:27:0030520:32**

Система координат МСК-60, зона 1

Зона № 1

Обозначение характерных точек контура	Содержатся в Едином государственном реестре недвижимости			Определены в ходе выполнения комплексных кадастровых работ			Метод определения координат	Формулы, примененные для расчета средней квадратической погрешности определения координат характерных точек ( $M_t$ ), м, с подставленными в такие формулы значениями и итоговые (вычисленные) значения $M_t$ , м
	Координаты, м		Радиус, м	Координаты, м		Радиус, м		
	X	Y	R	X	Y	R		
1	2	3	4	5	6	7	8	9
н44О	–	–	–	4972 61.51	1274 108.4 2	–	Метод спутниковых геодезических измерений	$M_t = \sqrt{(0.07^2 + 0.07^2)} = 0.10$



							(определений)	
н450	–	–	–	4972 63.92	1274 111.9 5	–	Метод спутниковых геодезических измерений (определений)	$Mt=\sqrt{(0.07^2+0.07^2)}=0.10$
н460	–	–	–	4972 62.76	1274 112.7 4	–	Метод спутниковых геодезических измерений (определений)	$Mt=\sqrt{(0.07^2+0.07^2)}=0.10$
н470	–	–	–	4972 64.29	1274 114.9 7	–	Метод спутниковых геодезических измерений (определений)	$Mt=\sqrt{(0.07^2+0.07^2)}=0.10$
н480	–	–	–	4972 58.27	1274 119.0 9	–	Метод спутниковых геодезических измерений (определений)	$Mt=\sqrt{(0.07^2+0.07^2)}=0.10$
н490	–	–	–	4972 54.33	1274 113.3 3	–	Метод спутниковых геодезических измерений (определений)	$Mt=\sqrt{(0.07^2+0.07^2)}=0.10$
н500	–	–	–	4972 60.35	1274 109.2 1	–	Метод спутниковых геодезических измерений (определений)	$Mt=\sqrt{(0.07^2+0.07^2)}=0.10$
н440	–	–	–	4972 61.51	1274 108.4 2	–	Метод спутниковых геодезических измерений (определений)	$Mt=\sqrt{(0.07^2+0.07^2)}=0.10$

**2. Сведения о характеристиках объекта недвижимости с кадастровым номером**

60:27:0030520:32

№ п/п	Наименование характеристики	Значение характеристики
1	2	3
1.	Вид объекта недвижимости	Здание
2.	Ранее присвоенный государственный учетный номер (инвентарный) здания, сооружения, объекта незавершенного строительства	—
3.	Кадастровый номер земельного участка (земельных участков), в границах которого (которых) расположены здание, сооружение, объект незавершенного строительства	60:27:0030520:2
4.	Уникальный учетный номер кадастрового квартала, в границах которого расположены здание, сооружение, объект незавершенного строительства	60:27:0030520
5.	Адрес здания, сооружения, объекта незавершенного строительства	Российская Федерация, Псковская обл., Псков г, Транспортный пер, 9 д, Российская Федерация, Псковская область, г. Псков, пер. Транспортный, д. 9
5.1	Сведения о местоположении здания, сооружения, объекта незавершенного строительства (при отсутствии адреса) в структурированном в соответствии с федеральной информационной адресной системой виде	—
5.2	Дополнительные сведения о местоположении	—
6.	Иные сведения	В ходе проведения комплексных кадастровых работ было проведено уточнение местоположения объекта капитального строительства с кадастровым номером 60:27:0030520:32. Объект капитального строительства располагается на земельном участке с кадастровым номером 60:27:0030520:2.  В результате выполнения комплексных кадастровых работ уточняется фактическое местоположение уже существующих на земельных

	участках зданий, сооружений или объектов незавершенного строительства. При этом такие сведения, как площадь, этажность, год постройки и материал стен не уточняются в рамках проведения комплексных кадастровых работ.
--	--

**3. Пояснения к сведениям об объекте недвижимости с кадастровым номером 60:27:0030520:32**

1.	<p>В ходе проведения комплексных кадастровых работ было проведено уточнение местоположения объекта капитального строительства с кадастровым номером 60:27:0030520:32. Объект капитального строительства располагается на земельном участке с кадастровым номером 60:27:0030520:2.</p> <p>В результате выполнения комплексных кадастровых работ уточняется фактическое местоположение уже существующих на земельных участках зданий, сооружений или объектов незавершенного строительства. При этом такие сведения, как площадь, этажность, год постройки и материал стен не уточняются в рамках проведения комплексных кадастровых работ.</p>
----	---

**Описание местоположения зданий, сооружений, объектов незавершенного строительства на земельном участке**

**1. Сведения о характерных точках контура объекта недвижимости с кадастровым номером 60:27:0030520:42**

Система координат МСК-60, зона 1

Зона № 1

Обозначение характерных точек контура	Содержатся в Едином государственном реестре недвижимости		Определены в ходе выполнения комплексных кадастровых работ		Метод определения координат	Формулы, примененные для расчета средней квадратической погрешности определения координат характерных точек ( $M_t$ ), м, с подставленными в такие формулы значениями и итоговые (вычисленные) значения $M_t$ , м
	Координаты, м	Радиус, м	Координаты, м	Радиус, м		

	X	Y	R	X	Y	R		
1	2	3	4	5	6	7	8	9
н510	–	–	–	4972 01.75	1274 100.6 5	–	Метод спутниковых геодезически х измерений (определений )	$Mt=\sqrt{(0.07^2+0.07^2)}=0.10$
н520	–	–	–	4972 05.80	1274 104.3 3	–	Метод спутниковых геодезически х измерений (определений )	$Mt=\sqrt{(0.07^2+0.07^2)}=0.10$
н530	–	–	–	4972 00.83	1274 109.7 9	–	Метод спутниковых геодезически х измерений (определений )	$Mt=\sqrt{(0.07^2+0.07^2)}=0.10$
н540	–	–	–	4971 96.78	1274 106.1 1	–	Метод спутниковых геодезически х измерений (определений )	$Mt=\sqrt{(0.07^2+0.07^2)}=0.10$
н550	–	–	–	4971 94.21	1274 103.7 8	–	Метод спутниковых геодезически х измерений (определений )	$Mt=\sqrt{(0.07^2+0.07^2)}=0.10$
н560	–	–	–	4971 95.53	1274 102.3 3	–	Метод спутниковых геодезически х измерений (определений )	$Mt=\sqrt{(0.07^2+0.07^2)}=0.10$
н570	–	–	–	4971 92.56	1274 099.6 6	–	Метод спутниковых геодезически х измерений (определений )	$Mt=\sqrt{(0.07^2+0.07^2)}=0.10$

							)	
н580	–	–	–	4971 96.23	1274 095.6 3	–	Метод спутниковых геодезических измерений (определений)	$Mt=\sqrt{(0.07^2+0.07^2)}=0.10$
н510	–	–	–	4972 01.75	1274 100.6 5	–	Метод спутниковых геодезических измерений (определений)	$Mt=\sqrt{(0.07^2+0.07^2)}=0.10$

**2. Сведения о характеристиках объекта недвижимости с кадастровым номером 60:27:0030520:42**

№ п/п	Наименование характеристики	Значение характеристики
1	2	3
1.	Вид объекта недвижимости	Здание
2.	Ранее присвоенный государственный учетный номер (инвентарный) здания, сооружения, объекта незавершенного строительства	–
3.	Кадастровый номер земельного участка (земельных участков), в границах которого (которых) расположены здание, сооружение, объект незавершенного строительства	60:27:0030520:14
4.	Уникальный учетный номер кадастрового квартала, в границах которого расположены здание, сооружение, объект незавершенного строительства	60:27:0030520
5.	Адрес здания, сооружения, объекта незавершенного строительства	Российская Федерация, Псковская обл., Псков г, 2-я Песочная ул, 36 д, Российская Федерация, Псковская область, г. Псков, ул. 2-я Песочная, д. 36
5.1	Сведения о местоположении здания, сооружения, объекта незавершенного строительства (при отсутствии адреса) в структурированном в соответствии с федеральной информационной адресной системой виде	–
5.2	Дополнительные сведения о местоположении	–

6.	Иные сведения	<p>В ходе проведения комплексных кадастровых работ было проведено уточнение местоположения объекта капитального строительства с кадастровым номером 60:27:0030520:42. Объект капитального строительства располагается на земельном участке с кадастровым номером 60:27:0030520:14.</p> <p>В результате выполнения комплексных кадастровых работ уточняется фактическое местоположение уже существующих на земельных участках зданий, сооружений или объектов незавершенного строительства. При этом такие сведения, как площадь, этажность, год постройки и материал стен не уточняются в рамках проведения комплексных кадастровых работ.</p>
<b>3. Пояснения к сведениям об объекте недвижимости с кадастровым номером <u>60:27:0030520:42</u></b>		
1.	<p>В ходе проведения комплексных кадастровых работ было проведено уточнение местоположения объекта капитального строительства с кадастровым номером 60:27:0030520:42. Объект капитального строительства располагается на земельном участке с кадастровым номером 60:27:0030520:14.</p> <p>В результате выполнения комплексных кадастровых работ уточняется фактическое местоположение уже существующих на земельных участках зданий, сооружений или объектов незавершенного строительства. При этом такие сведения, как площадь, этажность, год постройки и материал стен не уточняются в рамках проведения комплексных кадастровых работ.</p>	
<b>Описание местоположения зданий, сооружений, объектов незавершенного строительства на земельном участке</b>		
<b>1. Сведения о характерных точках контура объекта недвижимости с кадастровым номером <u>60:27:0030520:31</u></b>		
Система координат <u>МСК-60, зона 1</u>		<b>Зона № 1</b>

Обозначение характерных точек контура	Содержатся в Едином государственном реестре недвижимости			Определены в ходе выполнения комплексных кадастровых работ			Метод определения координат	Формулы, примененные для расчета средней квадратической погрешности определения координат характерных точек ( $M_t$ ), м, с подставленными в такие формулы значениями и итоговые (вычисленные) значения $M_t$ , м
	Координаты , м		Радиус, с, м	Координаты , м		Радиус, м		
	X	Y	R	X	Y	R		
1	2	3	4	5	6	7	8	9
н1240	–	–	–	4972 43.70	1274 132.1 4	–	Метод спутниковых геодезических измерений (определений )	$M_t = \sqrt{(0.07^2 + 0.07^2)} = 0.10$
н1250	–	–	–	4972 38.47	1274 137.4 9	–	Метод спутниковых геодезических измерений (определений )	$M_t = \sqrt{(0.07^2 + 0.07^2)} = 0.10$
н1260	–	–	–	4972 31.75	1274 130.9 2	–	Метод спутниковых геодезических измерений (определений )	$M_t = \sqrt{(0.07^2 + 0.07^2)} = 0.10$
н1270	–	–	–	4972 36.98	1274 125.5 7	–	Метод спутниковых геодезических измерений (определений )	$M_t = \sqrt{(0.07^2 + 0.07^2)} = 0.10$

н1240	–	–	–	4972 43.70	1274 132.1 4	–	Метод спутниковых геодезических измерений (определений)	$Mt = \sqrt{(0.07^2 + 0.07^2)} = 0.10$
-------	---	---	---	---------------	--------------------	---	---	--

**2. Сведения о характеристиках объекта недвижимости с кадастровым номером 60:27:0030520:31**

№ п/п	Наименование характеристики	Значение характеристики
1	2	3
1.	Вид объекта недвижимости	Здание
2.	Ранее присвоенный государственный учетный номер (инвентарный) здания, сооружения, объекта незавершенного строительства	–
3.	Кадастровый номер земельного участка (земельных участков), в границах которого (которых) расположены здание, сооружение, объект незавершенного строительства	60:27:0030520:3
4.	Уникальный учетный номер кадастрового квартала, в границах которого расположены здание, сооружение, объект незавершенного строительства	60:27:0030520
5.	Адрес здания, сооружения, объекта незавершенного строительства	Российская Федерация, Псковская обл., Псков г, Транспортный пер, 7 д, Российская Федерация, Псковская область, г. Псков, пер. Транспортный, д. 7
5.1	Сведения о местоположении здания, сооружения, объекта незавершенного строительства (при отсутствии адреса) в структурированном в соответствии с федеральной информационной адресной системой виде	–
5.2	Дополнительные сведения о местоположении	–
6.	Иные сведения	В ходе проведения комплексных кадастровых работ было проведено уточнение местоположения объекта капитального строительства с кадастровым номером 60:27:0030520:31. Объект капитального строительства



		<p>располагается на земельном участке с кадастровым номером 60:27:0030520:3.</p> <p>В результате выполнения комплексных кадастровых работ уточняется фактическое местоположение уже существующих на земельных участках зданий, сооружений или объектов незавершенного строительства. При этом такие сведения, как площадь, этажность, год постройки и материал стен не уточняются в рамках проведения комплексных кадастровых работ.</p>
--	--	--

**3. Пояснения к сведениям об объекте недвижимости с кадастровым номером 60:27:0030520:31**

1.	<p>В ходе проведения комплексных кадастровых работ было проведено уточнение местоположения объекта капитального строительства с кадастровым номером 60:27:0030520:31. Объект капитального строительства располагается на земельном участке с кадастровым номером 60:27:0030520:3.</p> <p>В результате выполнения комплексных кадастровых работ уточняется фактическое местоположение уже существующих на земельных участках зданий, сооружений или объектов незавершенного строительства. При этом такие сведения, как площадь, этажность, год постройки и материал стен не уточняются в рамках проведения комплексных кадастровых работ.</p>
----	---

**Описание местоположения зданий, сооружений, объектов незавершенного строительства на земельном участке**

**1. Сведения о характерных точках контура объекта недвижимости с кадастровым номером 60:27:0030520:28**

Система координат МСК-60, зона 1

Зона № 1

Обозначение характерных точек	Содержатся в Едином государственном реестре недвижимости	Определены в ходе выполнения комплексных кадастровых работ	Метод определения координат	Формулы, примененные для расчета средней квадратической погрешности определения
-------------------------------	--	--	-----------------------------	---

точек конту ра	Координаты , м		Радиу с, м	Координаты , м		Радиус, м		координат характерных точек (M <sub>t</sub> ), м, с подставленными в такие формулы значениями и итоговые (вычисленные) значения M <sub>t</sub> , м
	X	Y	R	X	Y	R		
1	2	3	4	5	6	7	8	9
н590	–	–	–	4971 86.32	1274 117.9 3	–	Метод спутниковых геодезически х измерений (определений )	$M_t = \sqrt{(0.07^2 + 0.07^2)} = 0.10$
н600	–	–	–	4971 79.27	1274 126.1 5	–	Метод спутниковых геодезически х измерений (определений )	$M_t = \sqrt{(0.07^2 + 0.07^2)} = 0.10$
н610	–	–	–	4971 73.79	1274 121.4 6	–	Метод спутниковых геодезически х измерений (определений )	$M_t = \sqrt{(0.07^2 + 0.07^2)} = 0.10$
н620	–	–	–	4971 80.95	1274 113.0 9	–	Метод спутниковых геодезически х измерений (определений )	$M_t = \sqrt{(0.07^2 + 0.07^2)} = 0.10$
н590	–	–	–	4971 86.32	1274 117.9 3	–	Метод спутниковых геодезически х измерений (определений )	$M_t = \sqrt{(0.07^2 + 0.07^2)} = 0.10$

**2. Сведения о характеристиках объекта недвижимости с кадастровым номером 60:27:0030520:28**

№ п/п	Наименование характеристики	Значение характеристики
1	2	3
1.	Вид объекта недвижимости	Здание
2.	Ранее присвоенный государственный учетный номер (инвентарный) здания, сооружения, объекта незавершенного строительства	—
3.	Кадастровый номер земельного участка (земельных участков), в границах которого (которых) расположены здание, сооружение, объект незавершенного строительства	60:27:0030520:15
4.	Уникальный учетный номер кадастрового квартала, в границах которого расположены здание, сооружение, объект незавершенного строительства	60:27:0030520
5.	Адрес здания, сооружения, объекта незавершенного строительства	Российская Федерация, Псковская обл., Псков г, 2-я Песочная ул, 38 д, Российская Федерация, Псковская область, г. Псков, ул. 2-я Песочная, д. 38
5.1	Сведения о местоположении здания, сооружения, объекта незавершенного строительства (при отсутствии адреса) в структурированном в соответствии с федеральной информационной адресной системой виде	—
5.2	Дополнительные сведения о местоположении	—
6.	Иные сведения	В ходе проведения комплексных кадастровых работ было проведено уточнение местоположения объекта капитального строительства с кадастровым номером 60:27:0030520:28. Объект капитального строительства располагается на земельном участке с кадастровым номером 60:27:0030520:15.  В результате выполнения комплексных кадастровых работ уточняется фактическое местоположение уже

	существующих на земельных участках зданий, сооружений или объектов незавершенного строительства. При этом такие сведения, как площадь, этажность, год постройки и материал стен не уточняются в рамках проведения комплексных кадастровых работ.
--	--

**3. Пояснения к сведениям об объекте недвижимости с кадастровым номером 60:27:0030520:28**

1.	<p>В ходе проведения комплексных кадастровых работ было проведено уточнение местоположения объекта капитального строительства с кадастровым номером 60:27:0030520:28. Объект капитального строительства располагается на земельном участке с кадастровым номером 60:27:0030520:15.</p> <p>В результате выполнения комплексных кадастровых работ уточняется фактическое местоположение уже существующих на земельных участках зданий, сооружений или объектов незавершенного строительства. При этом такие сведения, как площадь, этажность, год постройки и материал стен не уточняются в рамках проведения комплексных кадастровых работ.</p>
----	--

**Описание местоположения зданий, сооружений, объектов незавершенного строительства на земельном участке**

**1. Сведения о характерных точках контура объекта недвижимости с кадастровым номером 60:27:0030520:33**

Система координат МСК-60, зона 1

Зона № 1

Обозначение характерных точек контура	Содержатся в Едином государственном реестре недвижимости		Определены в ходе выполнения комплексных кадастровых работ		Метод определения координат	Формулы, примененные для расчета средней квадратической погрешности определения координат характерных точек ( $M_t$ ), м, с подставленными в такие формулы значениями и итоговые (вычисленные) значения $M_t$ , м
	Координаты, м	Радиус, м	Координаты, м	Радиус, м		

	X	Y	R	X	Y	R		
1	2	3	4	5	6	7	8	9
н630	–	–	–	4972 26.47	1274 144.6 6	–	Метод спутниковых геодезических измерений (определений)	$Mt=\sqrt{(0.07^2+0.07^2)}=0.10$
н640	–	–	–	4972 26.16	1274 145.3 8	–	Метод спутниковых геодезических измерений (определений)	$Mt=\sqrt{(0.07^2+0.07^2)}=0.10$
н650	–	–	–	4972 30.06	1274 147.1 5	–	Метод спутниковых геодезических измерений (определений)	$Mt=\sqrt{(0.07^2+0.07^2)}=0.10$
н660	–	–	–	4972 28.65	1274 149.9 9	–	Метод спутниковых геодезических измерений (определений)	$Mt=\sqrt{(0.07^2+0.07^2)}=0.10$
н670	–	–	–	4972 26.15	1274 155.1 6	–	Метод спутниковых геодезических измерений (определений)	$Mt=\sqrt{(0.07^2+0.07^2)}=0.10$
н680	–	–	–	4972 18.95	1274 151.9 0	–	Метод спутниковых геодезических измерений (определений)	$Mt=\sqrt{(0.07^2+0.07^2)}=0.10$
н690	–	–	–	4972 21.32	1274 146.6 7	–	Метод спутниковых геодезических измерений (определений)	$Mt=\sqrt{(0.07^2+0.07^2)}=0.10$

н700	–	–	–	4972 18.31	1274 145.2 8	–	Метод спутниковых геодезических измерений (определений)	$Mt=\sqrt{(0.07^2+0.07^2)}=0.10$
н710	–	–	–	4972 20.00	1274 141.6 1	–	Метод спутниковых геодезических измерений (определений)	$Mt=\sqrt{(0.07^2+0.07^2)}=0.10$
н630	–	–	–	4972 26.47	1274 144.6 6	–	Метод спутниковых геодезических измерений (определений)	$Mt=\sqrt{(0.07^2+0.07^2)}=0.10$

**2. Сведения о характеристиках объекта недвижимости с кадастровым номером 60:27:0030520:33**

№ п/п	Наименование характеристики	Значение характеристики
1	2	3
1.	Вид объекта недвижимости	Здание
2.	Ранее присвоенный государственный учетный номер (инвентарный) здания, сооружения, объекта незавершенного строительства	–
3.	Кадастровый номер земельного участка (земельных участков), в границах которого (которых) расположены здание, сооружение, объект незавершенного строительства	60:27:0030520:4
4.	Уникальный учетный номер кадастрового квартала, в границах которого расположены здание, сооружение, объект незавершенного строительства	60:27:0030520
5.	Адрес здания, сооружения, объекта незавершенного строительства	Российская Федерация, Псковская обл., Псков г, Транспортный пер, 5 д, Российская Федерация, Псковская область, г. Псков, пер. Транспортный, д. 5

5.1	Сведения о местоположении здания, сооружения, объекта незавершенного строительства (при отсутствии адреса) в структурированном в соответствии с федеральной информационной адресной системой виде	–
5.2	Дополнительные сведения о местоположении	–
6.	Иные сведения	<p>В ходе проведения комплексных кадастровых работ было проведено уточнение местоположения объекта капитального строительства с кадастровым номером 60:27:0030520:33. Объект капитального строительства располагается на земельном участке с кадастровым номером 60:27:0030520:4.</p> <p>В результате выполнения комплексных кадастровых работ уточняется фактическое местоположение уже существующих на земельных участках зданий, сооружений или объектов незавершенного строительства. При этом такие сведения, как площадь, этажность, год постройки и материал стен не уточняются в рамках проведения комплексных кадастровых работ.</p>
<b>3. Пояснения к сведениям об объекте недвижимости с кадастровым номером <u>60:27:0030520:33</u></b>		
1.	<p>В ходе проведения комплексных кадастровых работ было проведено уточнение местоположения объекта капитального строительства с кадастровым номером 60:27:0030520:33. Объект капитального строительства располагается на земельном участке с кадастровым номером 60:27:0030520:4.</p> <p>В результате выполнения комплексных кадастровых работ уточняется фактическое местоположение уже существующих на земельных участках зданий, сооружений или объектов незавершенного строительства. При этом такие сведения, как площадь, этажность, год постройки и материал стен не уточняются в рамках проведения комплексных кадастровых работ.</p>	
<b>Описание местоположения зданий, сооружений, объектов незавершенного строительства на земельном участке</b>		

**1. Сведения о характерных точках контура объекта недвижимости с кадастровым номером 60:27:0030520:29**

Система координат МСК-60, зона 1

Зона № 1

Обозначение характерных точек контура	Содержатся в Едином государственном реестре недвижимости		Определены в ходе выполнения комплексных кадастровых работ			Метод определения координат	Формулы, примененные для расчета средней квадратической погрешности определения координат характерных точек ( $M_t$ ), м, с подставленными в такие формулы значениями и итоговые (вычисленные) значения $M_t$ , м	
	Координаты, м		Координаты, м		Радиус, м			
	X	Y	X	Y	R			
1	2	3	4	5	6	7	8	9
н720	–	–	–	4971 65.20	1274 141.1 2	–	Метод спутниковых геодезических измерений (определений)	$M_t = \sqrt{(0.07^2 + 0.07^2)} = 0.10$
н730	–	–	–	4971 60.11	1274 147.5 9	–	Метод спутниковых геодезических измерений (определений)	$M_t = \sqrt{(0.07^2 + 0.07^2)} = 0.10$
н740	–	–	–	4971 54.94	1274 143.4 8	–	Метод спутниковых геодезических измерений (определений)	$M_t = \sqrt{(0.07^2 + 0.07^2)} = 0.10$



н750	–	–	–	4971 60.09	1274 137.0 0	–	Метод спутниковых геодезических измерений (определений)	$Mt=\sqrt{(0.07^2+0.07^2)}=0.10$
н720	–	–	–	4971 65.20	1274 141.1 2	–	Метод спутниковых геодезических измерений (определений)	$Mt=\sqrt{(0.07^2+0.07^2)}=0.10$

**2. Сведения о характеристиках объекта недвижимости с кадастровым номером 60:27:0030520:29**

№ п/п	Наименование характеристики	Значение характеристики
1	2	3
1.	Вид объекта недвижимости	Здание
2.	Ранее присвоенный государственный учетный номер (инвентарный) здания, сооружения, объекта незавершенного строительства	–
3.	Кадастровый номер земельного участка (земельных участков), в границах которого (которых) расположены здание, сооружение, объект незавершенного строительства	60:27:0030520:16
4.	Уникальный учетный номер кадастрового квартала, в границах которого расположены здание, сооружение, объект незавершенного строительства	60:27:0030520
5.	Адрес здания, сооружения, объекта незавершенного строительства	Российская Федерация, Псковская обл., Псков г, 2-я Песочная ул, 40 д, Российская Федерация, Псковская область, г. Псков, ул. 2-я Песочная, д. 40
5.1	Сведения о местоположении здания, сооружения, объекта незавершенного строительства (при отсутствии адреса) в структурированном в соответствии с федеральной информационной адресной системой виде	–
5.2	Дополнительные сведения о местоположении	–
6.	Иные сведения	В ходе проведения комплексных кадастровых работ было

		<p>проведено уточнение местоположения объекта капитального строительства с кадастровым номером 60:27:0030520:29. Объект капитального строительства располагается на земельном участке с кадастровым номером 60:27:0030520:16.</p> <p>В результате выполнения комплексных кадастровых работ уточняется фактическое местоположение уже существующих на земельных участках зданий, сооружений или объектов незавершенного строительства. При этом такие сведения, как площадь, этажность, год постройки и материал стен не уточняются в рамках проведения комплексных кадастровых работ.</p>
--	--	---

**3. Пояснения к сведениям об объекте недвижимости с кадастровым номером 60:27:0030520:29**

1.	<p>В ходе проведения комплексных кадастровых работ было проведено уточнение местоположения объекта капитального строительства с кадастровым номером 60:27:0030520:29. Объект капитального строительства располагается на земельном участке с кадастровым номером 60:27:0030520:16.</p> <p>В результате выполнения комплексных кадастровых работ уточняется фактическое местоположение уже существующих на земельных участках зданий, сооружений или объектов незавершенного строительства. При этом такие сведения, как площадь, этажность, год постройки и материал стен не уточняются в рамках проведения комплексных кадастровых работ.</p>
----	--

**Описание местоположения зданий, сооружений,  
объектов незавершенного строительства на земельном участке**

**1. Сведения о характерных точках контура объекта недвижимости с кадастровым номером 60:27:0120205:447**

Система координат МСК-60, зона 1

Зона № 1

Обозначение характерных точек контура	Содержатся в Едином государственном реестре недвижимости			Определены в ходе выполнения комплексных кадастровых работ			Метод определения координат	Формулы, примененные для расчета средней квадратической погрешности определения координат характерных точек ( $M_t$ ), м, с подставленными в такие формулы значениями и итоговые (вычисленные) значения $M_t$ , м
	Координаты , м		Радиус, с, м	Координаты , м		Радиус, м		
	X	Y	R	X	Y	R		
1	2	3	4	5	6	7	8	9
н76О	–	–	–	4972 26.03	1274 176.0 1	–	Метод спутниковых геодезических измерений (определений )	$M_t = \sqrt{(0.07^2 + 0.07^2)} = 0.10$
н77О	–	–	–	4972 26.72	1274 181.3 2	–	Метод спутниковых геодезических измерений (определений )	$M_t = \sqrt{(0.07^2 + 0.07^2)} = 0.10$
н78О	–	–	–	4972 24.94	1274 181.5 5	–	Метод спутниковых геодезических измерений (определений )	$M_t = \sqrt{(0.07^2 + 0.07^2)} = 0.10$
н79О	–	–	–	4972 25.13	1274 183.1 6	–	Метод спутниковых геодезических измерений (определений )	$M_t = \sqrt{(0.07^2 + 0.07^2)} = 0.10$

н800	–	–	–	4972 23.52	1274 183.3 5	–	Метод спутниковых геодезических измерений (определений)	$Mt=\sqrt{(0.07^2+0.07^2)}=0.10$
н810	–	–	–	4972 23.72	1274 184.9 2	–	Метод спутниковых геодезических измерений (определений)	$Mt=\sqrt{(0.07^2+0.07^2)}=0.10$
н820	–	–	–	4972 08.23	1274 186.9 0	–	Метод спутниковых геодезических измерений (определений)	$Mt=\sqrt{(0.07^2+0.07^2)}=0.10$
н830	–	–	–	4972 08.03	1274 185.3 2	–	Метод спутниковых геодезических измерений (определений)	$Mt=\sqrt{(0.07^2+0.07^2)}=0.10$
н840	–	–	–	4972 06.35	1274 185.5 6	–	Метод спутниковых геодезических измерений (определений)	$Mt=\sqrt{(0.07^2+0.07^2)}=0.10$
н850	–	–	–	4972 06.14	1274 183.9 7	–	Метод спутниковых геодезических измерений (определений)	$Mt=\sqrt{(0.07^2+0.07^2)}=0.10$
н860	–	–	–	4972 04.50	1274 184.1 6	–	Метод спутниковых геодезических измерений (определений)	$Mt=\sqrt{(0.07^2+0.07^2)}=0.10$
н870	–	–	–	4972 03.81	1274 178.8 7	–	Метод спутниковых геодезических	$Mt=\sqrt{(0.07^2+0.07^2)}=0.10$

							х измерений (определений )	
н88О	–	–	–	4972 07.14	1274 178.4 4	–	Метод спутниковых геодезически х измерений (определений )	$Mt=\sqrt{(0.07^2+0.07^2)}=0.10$
н89О	–	–	–	4972 07.02	1274 177.4 7	–	Метод спутниковых геодезически х измерений (определений )	$Mt=\sqrt{(0.07^2+0.07^2)}=0.10$
н90О	–	–	–	4972 22.51	1274 175.4 9	–	Метод спутниковых геодезически х измерений (определений )	$Mt=\sqrt{(0.07^2+0.07^2)}=0.10$
н91О	–	–	–	4972 22.63	1274 176.4 5	–	Метод спутниковых геодезически х измерений (определений )	$Mt=\sqrt{(0.07^2+0.07^2)}=0.10$
н76О	–	–	–	4972 26.03	1274 176.0 1	–	Метод спутниковых геодезически х измерений (определений )	$Mt=\sqrt{(0.07^2+0.07^2)}=0.10$

**2. Сведения о характеристиках объекта недвижимости с кадастровым номером 60:27:0120205:447**

№ п/п	Наименование характеристики	Значение характеристики
1	2	3
1.	Вид объекта недвижимости	Здание
2.	Ранее присвоенный государственный учетный номер (инвентарный) здания, сооружения, объекта незавершенного строительства	–

3.	Кадастровый номер земельного участка (земельных участков), в границах которого (которых) расположены здание, сооружение, объект незавершенного строительства	60:27:0030520:39
4.	Уникальный учетный номер кадастрового квартала, в границах которого расположены здание, сооружение, объект незавершенного строительства	60:27:0030520
5.	Адрес здания, сооружения, объекта незавершенного строительства	Российская Федерация, Псковская обл., Псков г, Транспортный пер, 3 д, Российская Федерация, Псковская область, г. Псков, пер. Транспортный, д. 3
5.1	Сведения о местоположении здания, сооружения, объекта незавершенного строительства (при отсутствии адреса) в структурированном в соответствии с федеральной информационной адресной системой виде	–
5.2	Дополнительные сведения о местоположении	–
6.	Иные сведения	<p>В ходе проведения комплексных кадастровых работ было проведено уточнение местоположения объекта капитального строительства с кадастровым номером 60:27:0120205:447. Объект капитального строительства располагается на земельном участке с кадастровым номером 60:27:0030520:39. В ходе проведения комплексных кадастровых работ было выявлено, что данный объект недвижимости фактически располагается в кадастровом квартале 60:27:0030520, однако в кадастровом плане территории он отсутствует.</p> <p>В результате выполнения комплексных кадастровых работ уточняется фактическое местоположение уже существующих на земельных участках зданий, сооружений или объектов незавершенного строительства. При этом такие сведения, как площадь,</p>

этажность, год постройки и материал стен не уточняются в рамках проведения комплексных кадастровых работ.

**3. Пояснения к сведениям об объекте недвижимости с кадастровым номером 60:27:0120205:447**

1. В ходе проведения комплексных кадастровых работ было проведено уточнение местоположения объекта капитального строительства с кадастровым номером 60:27:0120205:447. Объект капитального строительства располагается на земельном участке с кадастровым номером 60:27:0030520:39. В ходе проведения комплексных кадастровых работ было выявлено, что данный объект недвижимости фактически располагается в кадастровом квартале 60:27:0030520, однако в кадастровом плане территории он отсутствует.

В результате выполнения комплексных кадастровых работ уточняется фактическое местоположение уже существующих на земельных участках зданий, сооружений или объектов незавершенного строительства. При этом такие сведения, как площадь, этажность, год постройки и материал стен не уточняются в рамках проведения комплексных кадастровых работ.

**Описание местоположения зданий, сооружений, объектов незавершенного строительства на земельном участке**

**1. Сведения о характерных точках контура объекта недвижимости с кадастровым номером 60:27:0030520:21**

Система координат МСК-60, зона 1

Зона № 1

Обозначение характерных точек контура	Содержатся в Едином государственном реестре недвижимости		Определены в ходе выполнения комплексных кадастровых работ		Метод определения координат	Формулы, примененные для расчета средней квадратической погрешности определения координат характерных точек ( $M_i$ ), м, с подставленными в такие формулы значениями и итоговые (вычисленные) значения $M_t$ , м
	Координаты, м	Радиус, м	Координаты, м	Радиус, м		

	X	Y	R	X	Y	R		
1	2	3	4	5	6	7	8	9
н920	–	–	–	4972 32.92	1274 224.7 7	–	Метод спутниковых геодезических измерений (определений)	$Mt=\sqrt{(0.07^2+0.07^2)}=0.10$
н930	–	–	–	4972 35.59	1274 230.6 7	–	Метод спутниковых геодезических измерений (определений)	$Mt=\sqrt{(0.07^2+0.07^2)}=0.10$
н940	–	–	–	4972 31.29	1274 232.6 1	–	Метод спутниковых геодезических измерений (определений)	$Mt=\sqrt{(0.07^2+0.07^2)}=0.10$
н950	–	–	–	4972 32.41	1274 235.0 6	–	Метод спутниковых геодезических измерений (определений)	$Mt=\sqrt{(0.07^2+0.07^2)}=0.10$
н960	–	–	–	4972 26.23	1274 237.8 9	–	Метод спутниковых геодезических измерений (определений)	$Mt=\sqrt{(0.07^2+0.07^2)}=0.10$
н970	–	–	–	4972 25.10	1274 235.4 1	–	Метод спутниковых геодезических измерений (определений)	$Mt=\sqrt{(0.07^2+0.07^2)}=0.10$
н980	–	–	–	4972 20.29	1274 237.5 9	–	Метод спутниковых геодезических измерений (определений)	$Mt=\sqrt{(0.07^2+0.07^2)}=0.10$



							)	
н990	–	–	–	4972 17.62	1274 231.6 9	–	Метод спутниковых геодезических измерений (определений)	$Mt=\sqrt{(0.07^2+0.07^2)}=0.10$
н920	–	–	–	4972 32.92	1274 224.7 7	–	Метод спутниковых геодезических измерений (определений)	$Mt=\sqrt{(0.07^2+0.07^2)}=0.10$

**2. Сведения о характеристиках объекта недвижимости с кадастровым номером 60:27:0030520:21**

№ п/п	Наименование характеристики	Значение характеристики
1	2	3
1.	Вид объекта недвижимости	Здание
2.	Ранее присвоенный государственный учетный номер (инвентарный) здания, сооружения, объекта незавершенного строительства	–
3.	Кадастровый номер земельного участка (земельных участков), в границах которого (которых) расположены здание, сооружение, объект незавершенного строительства	60:27:0030520:6
4.	Уникальный учетный номер кадастрового квартала, в границах которого расположены здание, сооружение, объект незавершенного строительства	60:27:0030520
5.	Адрес здания, сооружения, объекта незавершенного строительства	Российская Федерация, Псковская обл., Псков г, Солнечная ул, 45 д, Российская Федерация, Псковская область, г. Псков, ул. Солнечная, д. 45
5.1	Сведения о местоположении здания, сооружения, объекта незавершенного строительства (при отсутствии адреса) в структурированном в соответствии с федеральной информационной адресной системой виде	–
5.2	Дополнительные сведения о местоположении	–

6.	Иные сведения	<p>В ходе проведения комплексных кадастровых работ было проведено уточнение местоположения объекта капитального строительства с кадастровым номером 60:27:0030520:21. Объект капитального строительства располагается на земельном участке с кадастровым номером 60:27:0030520:6.</p> <p>В результате выполнения комплексных кадастровых работ уточняется фактическое местоположение уже существующих на земельных участках зданий, сооружений или объектов незавершенного строительства. При этом такие сведения, как площадь, этажность, год постройки и материал стен не уточняются в рамках проведения комплексных кадастровых работ.</p>
<b>3. Пояснения к сведениям об объекте недвижимости с кадастровым номером <u>60:27:0030520:21</u></b>		
1.	<p>В ходе проведения комплексных кадастровых работ было проведено уточнение местоположения объекта капитального строительства с кадастровым номером 60:27:0030520:21. Объект капитального строительства располагается на земельном участке с кадастровым номером 60:27:0030520:6.</p> <p>В результате выполнения комплексных кадастровых работ уточняется фактическое местоположение уже существующих на земельных участках зданий, сооружений или объектов незавершенного строительства. При этом такие сведения, как площадь, этажность, год постройки и материал стен не уточняются в рамках проведения комплексных кадастровых работ.</p>	
<b>Описание местоположения зданий, сооружений, объектов незавершенного строительства на земельном участке</b>		
<b>1. Сведения о характерных точках контура объекта недвижимости с кадастровым номером <u>60:27:0030520:22</u></b>		
Система координат <u>МСК-60, зона 1</u>		Зона № <u>1</u>

Обозначение характерных точек контура	Содержатся в Едином государственном реестре недвижимости			Определены в ходе выполнения комплексных кадастровых работ			Метод определения координат	Формулы, примененные для расчета средней квадратической погрешности определения координат характерных точек ( $M_t$ ), м, с подставленными в такие формулы значениями и итоговые (вычисленные) значения $M_t$ , м
	Координаты , м		Радиус, с, м	Координаты , м		Радиус, м		
	X	Y	R	X	Y	R		
1	2	3	4	5	6	7	8	9
н1000	–	–	–	4972 04.34	1274 236.2 5	–	Метод спутниковых геодезических измерений (определений )	$M_t = \sqrt{(0.07^2 + 0.07^2)} = 0.10$
н1010	–	–	–	4972 07.99	1274 243.7 8	–	Метод спутниковых геодезических измерений (определений )	$M_t = \sqrt{(0.07^2 + 0.07^2)} = 0.10$
н1020	–	–	–	4972 05.80	1274 244.8 4	–	Метод спутниковых геодезических измерений (определений )	$M_t = \sqrt{(0.07^2 + 0.07^2)} = 0.10$
н1030	–	–	–	4971 97.81	1274 248.7 6	–	Метод спутниковых геодезических измерений (определений )	$M_t = \sqrt{(0.07^2 + 0.07^2)} = 0.10$

н1040	–	–	–	4971 94.12	1274 241.2 5	–	Метод спутниковых геодезических измерений (определений)	$Mt=\sqrt{(0.07^2+0.07^2)}=0.10$
н1050	–	–	–	4972 02.15	1274 237.3 2	–	Метод спутниковых геодезических измерений (определений)	$Mt=\sqrt{(0.07^2+0.07^2)}=0.10$
н1060	–	–	–	4972 01.15	1274 235.2 4	–	Метод спутниковых геодезических измерений (определений)	$Mt=\sqrt{(0.07^2+0.07^2)}=0.10$
н1070	–	–	–	4972 03.34	1274 234.1 8	–	Метод спутниковых геодезических измерений (определений)	$Mt=\sqrt{(0.07^2+0.07^2)}=0.10$
н1000	–	–	–	4972 04.34	1274 236.2 5	–	Метод спутниковых геодезических измерений (определений)	$Mt=\sqrt{(0.07^2+0.07^2)}=0.10$

**2. Сведения о характеристиках объекта недвижимости с кадастровым номером 60:27:0030520:22**

№ п/п	Наименование характеристики	Значение характеристики
1	2	3
1.	Вид объекта недвижимости	Здание
2.	Ранее присвоенный государственный учетный номер (инвентарный) здания, сооружения, объекта незавершенного строительства	–
3.	Кадастровый номер земельного участка (земельных участков), в границах которого (которых) расположены здание, сооружение, объект	60:27:0030520:7

	незавершенного строительства	
4.	Уникальный учетный номер кадастрового квартала, в границах которого расположены здание, сооружение, объект незавершенного строительства	60:27:0030520
5.	Адрес здания, сооружения, объекта незавершенного строительства	Российская Федерация, Псковская обл., Псков г, Солнечная ул, 47 д, Российская Федерация, Псковская область, г. Псков, ул. Солнечная, д. 47
5.1	Сведения о местоположении здания, сооружения, объекта незавершенного строительства (при отсутствии адреса) в структурированном в соответствии с федеральной информационной адресной системой виде	–
5.2	Дополнительные сведения о местоположении	–
6.	Иные сведения	<p>В ходе проведения комплексных кадастровых работ было проведено уточнение местоположения объекта капитального строительства с кадастровым номером 60:27:0030520:22. Объект капитального строительства располагается на земельном участке с кадастровым номером 60:27:0030520:7.</p> <p>В результате выполнения комплексных кадастровых работ уточняется фактическое местоположение уже существующих на земельных участках зданий, сооружений или объектов незавершенного строительства. При этом такие сведения, как площадь, этажность, год постройки и материал стен не уточняются в рамках проведения комплексных кадастровых работ.</p>
<b>3. Пояснения к сведениям об объекте недвижимости с кадастровым номером 60:27:0030520:22</b>		
1.	В ходе проведения комплексных кадастровых работ было проведено уточнение местоположения объекта капитального строительства с кадастровым номером 60:27:0030520:22. Объект капитального строительства располагается на земельном участке с кадастровым номером 60:27:0030520:7.	

В результате выполнения комплексных кадастровых работ уточняется фактическое местоположение уже существующих на земельных участках зданий, сооружений или объектов незавершенного строительства. При этом такие сведения, как площадь, этажность, год постройки и материал стен не уточняются в рамках проведения комплексных кадастровых работ.

**Описание местоположения зданий, сооружений,  
объектов незавершенного строительства на земельном участке**

**1. Сведения о характерных точках контура объекта недвижимости с кадастровым номером 60:27:0030520:23**

Система координат МСК-60, зона 1

Зона № 1

Обозначение характерных точек контура	Содержатся в Едином государственном реестре недвижимости			Определены в ходе выполнения комплексных кадастровых работ			Метод определения координат	Формулы, примененные для расчета средней квадратической погрешности определения координат характерных точек ( $M_t$ ), м, с подставленными в такие формулы значениями и итоговые (вычисленные) значения $M_t$ , м
	Координаты, м		Радиус, м	Координаты, м		Радиус, м		
	X	Y	R	X	Y	R		
1	2	3	4	5	6	7	8	9
н1080	–	–	–	4971 86.63	1274 246.6 9	–	Метод спутниковых геодезических измерений (определений)	$M_t = \sqrt{(0.07^2 + 0.07^2)} = 0.10$
н1090	–	–	–	4971 88.88	1274 251.0 2	–	Метод спутниковых геодезических измерений (определений)	$M_t = \sqrt{(0.07^2 + 0.07^2)} = 0.10$

							)	
н1100	–	–	–	4971 86.85	1274 252.0 8	–	Метод спутниковых геодезических измерений (определений)	$Mt=\sqrt{(0.07^2+0.07^2)}=0.10$
н1110	–	–	–	4971 87.71	1274 253.7 3	–	Метод спутниковых геодезических измерений (определений)	$Mt=\sqrt{(0.07^2+0.07^2)}=0.10$
н1120	–	–	–	4971 83.80	1274 255.7 8	–	Метод спутниковых геодезических измерений (определений)	$Mt=\sqrt{(0.07^2+0.07^2)}=0.10$
н1130	–	–	–	4971 79.44	1274 258.0 7	–	Метод спутниковых геодезических измерений (определений)	$Mt=\sqrt{(0.07^2+0.07^2)}=0.10$
н1140	–	–	–	4971 76.29	1274 252.0 8	–	Метод спутниковых геодезических измерений (определений)	$Mt=\sqrt{(0.07^2+0.07^2)}=0.10$
н1150	–	–	–	4971 80.66	1274 249.7 8	–	Метод спутниковых геодезических измерений (определений)	$Mt=\sqrt{(0.07^2+0.07^2)}=0.10$
н1160	–	–	–	4971 84.57	1274 247.7 3	–	Метод спутниковых геодезических измерений (определений)	$Mt=\sqrt{(0.07^2+0.07^2)}=0.10$
н1080	–	–	–	4971 86.63	1274 246.6	–	Метод спутниковых	$Mt=\sqrt{(0.07^2+0.07^2)}=0.10$

					9		геодезически х измерений (определений )	
<b>2. Сведения о характеристиках объекта недвижимости с кадастровым номером 60:27:0030520:23</b>								
№ п/п	Наименование характеристики						Значение характеристики	
1	2						3	
1.	Вид объекта недвижимости						Здание	
2.	Ранее присвоенный государственный учетный номер (инвентарный) здания, сооружения, объекта незавершенного строительства						–	
3.	Кадастровый номер земельного участка (земельных участков), в границах которого (которых) расположены здание, сооружение, объект незавершенного строительства						60:27:0030520:8	
4.	Уникальный учетный номер кадастрового квартала, в границах которого расположены здание, сооружение, объект незавершенного строительства						60:27:0030520	
5.	Адрес здания, сооружения, объекта незавершенного строительства						Российская Федерация, Псковская обл., Псков г, Солнечная ул, 49 д, Российская Федерация, Псковская область, г. Псков, ул. Солнечная, д. 49	
5.1	Сведения о местоположении здания, сооружения, объекта незавершенного строительства (при отсутствии адреса) в структурированном в соответствии с федеральной информационной адресной системой виде						–	
5.2	Дополнительные сведения о местоположении						–	
6.	Иные сведения						В ходе проведения комплексных кадастровых работ было проведено уточнение местоположения объекта капитального строительства с кадастровым номером 60:27:0030520:23. Объект капитального строительства располагается на земельном участке с кадастровым номером 60:27:0030520:8.	



	<p>В результате выполнения комплексных кадастровых работ уточняется фактическое местоположение уже существующих на земельных участках зданий, сооружений или объектов незавершенного строительства. При этом такие сведения, как площадь, этажность, год постройки и материал стен не уточняются в рамках проведения комплексных кадастровых работ.</p>
--	---

**3. Пояснения к сведениям об объекте недвижимости с кадастровым номером 60:27:0030520:23**

1.	<p>В ходе проведения комплексных кадастровых работ было проведено уточнение местоположения объекта капитального строительства с кадастровым номером 60:27:0030520:23. Объект капитального строительства располагается на земельном участке с кадастровым номером 60:27:0030520:8.</p> <p>В результате выполнения комплексных кадастровых работ уточняется фактическое местоположение уже существующих на земельных участках зданий, сооружений или объектов незавершенного строительства. При этом такие сведения, как площадь, этажность, год постройки и материал стен не уточняются в рамках проведения комплексных кадастровых работ.</p>
----	---

**Описание местоположения зданий, сооружений, объектов незавершенного строительства на земельном участке**

**1. Сведения о характерных точках контура объекта недвижимости с кадастровым номером 60:27:0030520:24**

Система координат МСК-60, зона 1

Зона № 1

Обозначение характеристик	Содержатся в Едином государственном реестре недвижимости	Определены в ходе выполнения комплексных кадастровых работ	Метод определения координат	Формулы, примененные для расчета средней квадратической погрешности определения
---------------------------	--	--	-----------------------------	---

точек конту ра	Координаты , м		Радиу с, м	Координаты , м		Радиус, м		координат характерных точек (M <sub>t</sub> ), м, с подставленными в такие формулы значениями и итоговые (вычисленные) значения M <sub>t</sub> , м
	X	Y	R	X	Y	R		
1	2	3	4	5	6	7	8	9
н1170	–	–	–	4971 57.69	1274 253.5 2	–	Метод спутниковых геодезически х измерений (определений )	$M_t = \sqrt{(0.07^2 + 0.07^2)} = 0.10$
н1180	–	–	–	4971 63.89	1274 266.7 7	–	Метод спутниковых геодезически х измерений (определений )	$M_t = \sqrt{(0.07^2 + 0.07^2)} = 0.10$
н1190	–	–	–	4971 65.44	1274 270.0 8	–	Метод спутниковых геодезически х измерений (определений )	$M_t = \sqrt{(0.07^2 + 0.07^2)} = 0.10$
н1200	–	–	–	4971 61.92	1274 271.5 2	–	Метод спутниковых геодезически х измерений (определений )	$M_t = \sqrt{(0.07^2 + 0.07^2)} = 0.10$
н1210	–	–	–	4971 60.37	1274 268.2 1	–	Метод спутниковых геодезически х измерений (определений )	$M_t = \sqrt{(0.07^2 + 0.07^2)} = 0.10$

н1220	–	–	–	4971 55.72	1274 270.1 0	–	Метод спутниковых геодезических измерений (определений)	$Mt=\sqrt{(0.07^2+0.07^2)}=0.10$
н1230	–	–	–	4971 49.51	1274 256.8 2	–	Метод спутниковых геодезических измерений (определений)	$Mt=\sqrt{(0.07^2+0.07^2)}=0.10$
н1170	–	–	–	4971 57.69	1274 253.5 2	–	Метод спутниковых геодезических измерений (определений)	$Mt=\sqrt{(0.07^2+0.07^2)}=0.10$

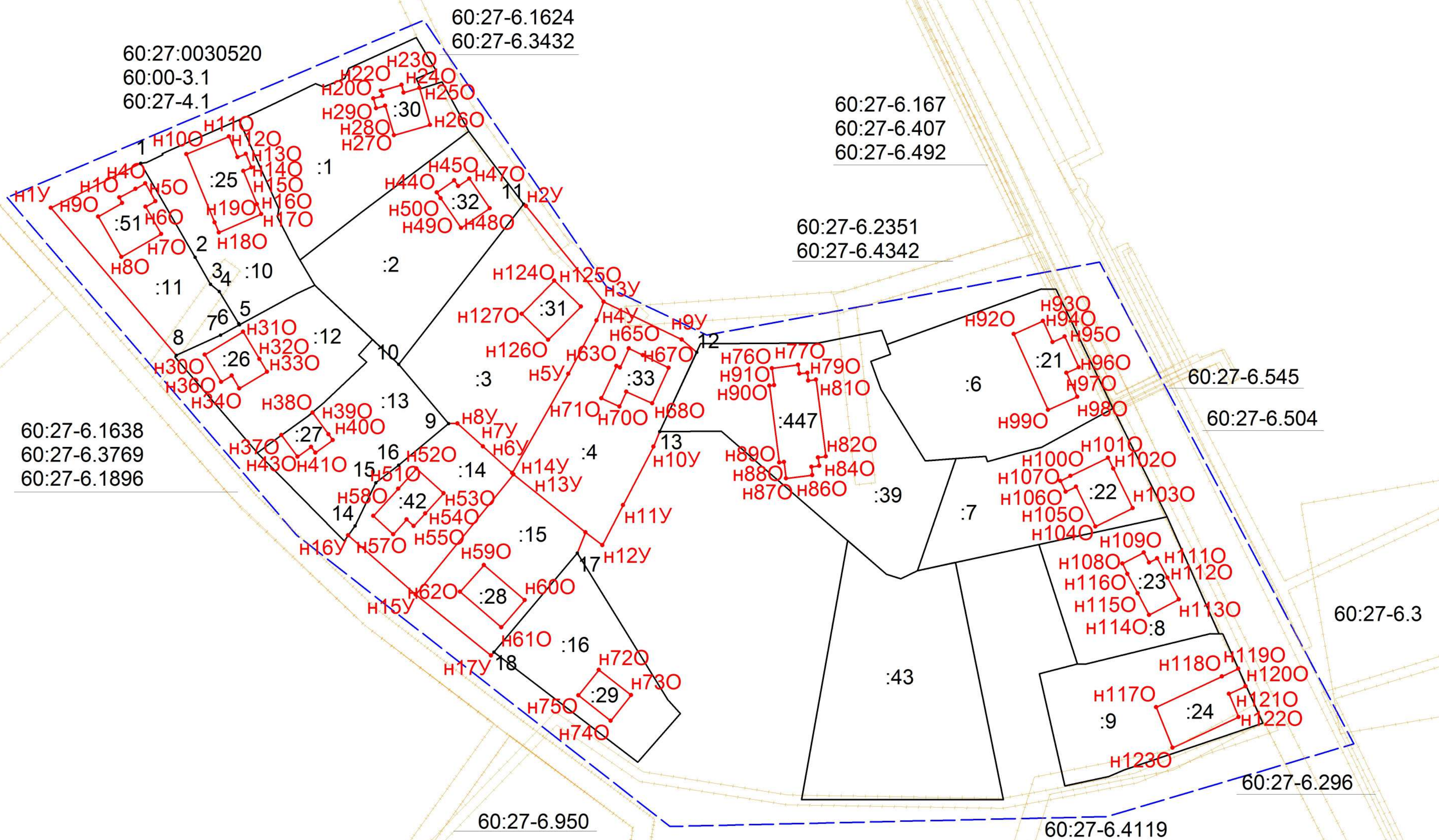
**2. Сведения о характеристиках объекта недвижимости с кадастровым номером 60:27:0030520:24**

№ п/п	Наименование характеристики	Значение характеристики
1	2	3
1.	Вид объекта недвижимости	Здание
2.	Ранее присвоенный государственный учетный номер (инвентарный) здания, сооружения, объекта незавершенного строительства	–
3.	Кадастровый номер земельного участка (земельных участков), в границах которого (которых) расположены здание, сооружение, объект незавершенного строительства	60:27:0030520:9
4.	Уникальный учетный номер кадастрового квартала, в границах которого расположены здание, сооружение, объект незавершенного строительства	60:27:0030520
5.	Адрес здания, сооружения, объекта незавершенного строительства	Российская Федерация, Псковская обл., Псков г, Солнечная ул, 51 д, Российская Федерация, Псковская область, г. Псков, ул. Солнечная, д. 51
5.1	Сведения о местоположении здания, сооружения, объекта незавершенного строительства (при отсутствии адреса) в структурированном в	–

	соответствии с федеральной информационной адресной системой в виде	
5.2	Дополнительные сведения о местоположении	–
6.	Иные сведения	<p>В ходе проведения комплексных кадастровых работ было проведено уточнение местоположения объекта капитального строительства с кадастровым номером 60:27:0030520:24. Объект капитального строительства располагается на земельном участке с кадастровым номером 60:27:0030520:9.</p> <p>В результате выполнения комплексных кадастровых работ уточняется фактическое местоположение уже существующих на земельных участках зданий, сооружений или объектов незавершенного строительства. При этом такие сведения, как площадь, этажность, год постройки и материал стен не уточняются в рамках проведения комплексных кадастровых работ.</p>
<b>3. Пояснения к сведениям об объекте недвижимости с кадастровым номером <u>60:27:0030520:24</u></b>		
1.	<p>В ходе проведения комплексных кадастровых работ было проведено уточнение местоположения объекта капитального строительства с кадастровым номером 60:27:0030520:24. Объект капитального строительства располагается на земельном участке с кадастровым номером 60:27:0030520:9.</p> <p>В результате выполнения комплексных кадастровых работ уточняется фактическое местоположение уже существующих на земельных участках зданий, сооружений или объектов незавершенного строительства. При этом такие сведения, как площадь, этажность, год постройки и материал стен не уточняются в рамках проведения комплексных кадастровых работ.</p>	



СХЕМА ГРАНИЦ ЗЕМЕЛЬНЫХ УЧАСТКОВ



Условные обозначения:

- существующая часть границы, имеющиеся в ЕГРН сведения о которой достаточны для определения ее местоположения
- образуемая часть границы
- граница кадастрового квартала 60:27:0030520
- :51 обозначение объекта капитального строительства
- :1 обозначение уточняемого земельного участка
- 60:27:0120205 обозначение кадастрового квартала
- H1Y обозначение новой точки границы земельного участка
- 1 обозначение существующей точки границы земельного участка
- 60:00-3.1 граница муниципального образования "город Псков"
- 60:27-4.1 граница населенного пункта г. Псков Псковской области
- 60:27-6.4119 публичный сервитут объекта электросетевого хозяйства ВЛ-0,4 кВ №1, №2 от ТП №327
- 60:27-6.950 охранная зона сооружения КЛ-10 кВ ф. 399 - 18 ПС №399 - ПП 10 6 Водоканал, КЛ-10 кВ ф.399-30 ПС №399 - ПП-6 10 Водоканал
- 60:27-6.1638 охранная зона объекта электросетевого хозяйства ВЛ-0,4 кВ №2 от ТП №329
- 60:27-6.3769 публичный сервитут объекта электросетевого хозяйства ВЛ-0,4 кВ №2 от ТП №329
- 60:27-6.1896 охранная зона объекта электросетевого хозяйства ВЛ-0,4 кВ №1 от ТП №359 наружное освещение
- 60:27-6.1624 охранная зона объекта электросетевого хозяйства ВЛ-0,4 кВ №1 от ТП №359
- 60:27-6.3432 публичный сервитут объекта электросетевого хозяйства ВЛ-0,4 кВ №1 от ТП №359
- 60:27-6.2351 охранная зона объекта электросетевого хозяйства ВЛ-0,4 кВ №2 от РП №3 наружное освещение
- 60:27-6.4342 публичный сервитут объекта электросетевого хозяйства ВЛ-0,4 кВ №2 от РП №3 наружное освещение
- 60:27-6.167 охранная зона сооружения КЛ-10 кВ ф.399-04 ПС №399 - ТП №359 г. Псков
- 60:27-6.407 охранная зона сооружения КЛ-10кВ ФИДЕР 399-26 ПС 399-ТП 329 г. Псков
- 60:27-6.492 охранная зона сооружения КЛ-10 кВ ф. 399-15 ПС №399-РП ДСК+1ячейка на РП ДСК, КЛ-10 кВ ф. 399-21 ПС №399 РП ДСК+1ячейка на РП ДСК
- 60:27-6.545 охранная зона сооружения КЛ-6 кВ РП №3 - ТП №327
- 60:27-6.504 охранная зона сооружения КЛ-10 кВ ф. 399-25 ПС №399 - ЦРП Мука - комбикорма, КЛ-10 кВ ф.399-24 ПС №399 - ЦРП Мука - комбикорма
- 60:27-6.296 охранная зона сооружения КЛ-6 кВ ТП №323 - ТП №327
- 60:27-6.3 зона с особыми условиями использования территорий ВЛ-110 кВ "Заводская-1,2" в административных границах города Пскова Псковской области



СХЕМА ГЕОДЕЗИЧЕСКИХ ПОСТРОЕНИЙ



- Тямша
- Северик
- Гора
- 13300 м.
- 14300 м.
- 10400 м.
- Условные обозначения:
- существующая часть границы, имеющиеся в ЕГРН сведения о которой достаточны для определения ее местоположения
  - образуемая часть границы
  - граница кадастрового квартала 60:27:0030520
  - :51 обозначение объекта капитального строительства
  - :1 обозначение уточняемого земельного участка
  - 60:27:0120205 обозначение кадастрового квартала
  - н1У обозначение новой точки границы земельного участка
  - 1 обозначение существующей точки границы земельного участка
  - 60:00-3.1 граница муниципального образования "город Псков"
  - 60:27-4.1 граница населенного пункта г. Псков Псковской области
  - 60:27-6.4119 публичный сервитут объекта электросетевого хозяйства ВЛ-0,4 кВ №1, №2 от ТП №327
  - 60:27-6.950 охранная зона сооружения КЛ-10 кВ ф. 399 - 18 ПС №399 - ПП 10 6 Водоканал, КЛ-10 кВ ф.399-30 ПС №399 - ПП-6 10 Водоканал
  - 60:27-6.1638 охранная зона объекта электросетевого хозяйства ВЛ-0,4 кВ №2 от ТП №329
  - 60:27-6.3769 публичный сервитут объекта электросетевого хозяйства ВЛ-0,4 кВ №2 от ТП №329
  - 60:27-6.1896 охранная зона объекта электросетевого хозяйства ВЛ-0,4 кВ №1 от ТП №359 наружное освещение
  - 60:27-6.1624 охранная зона объекта электросетевого хозяйства ВЛ-0,4 кВ №1 от ТП №359
  - 60:27-6.3432 публичный сервитут объекта электросетевого хозяйства ВЛ-0,4 кВ №1 от ТП №359
  - 60:27-6.2351 охранная зона объекта электросетевого хозяйства ВЛ-0,4 кВ №2 от РП №3 наружное освещение
  - 60:27-6.4342 публичный сервитут объекта электросетевого хозяйства ВЛ-0,4 кВ №2 от РП №3 наружное освещение
  - 60:27-6.167 охранная зона сооружения КЛ-10 кВ ф.399-04 ПС №399 - ТП №359 г. Псков
  - 60:27-6.407 охранная зона сооружения КЛ-10кВ ФИДЕР 399-26 ПС 399-ТП 329 г. Псков
  - 60:27-6.492 охранная зона сооружения КЛ-10 кВ ф. 399-15 ПС №399-РП ДСК+1ячейка на РП ДСК, КЛ-10 кВ ф. 399-21 ПС №399 РП ДСК+1ячейка на РП ДСК
  - 60:27-6.545 охранная зона сооружения КЛ-6 кВ РП №3 - ТП №327
  - 60:27-6.504 охранная зона сооружения КЛ-10 кВ ф. 399-25 ПС №399 - ЦРП Мука - комбикорма, КЛ-10 кВ ф.399-24 ПС №399 - ЦРП Мука - комбикорма
  - 60:27-6.296 охранная зона сооружения КЛ-6 кВ ТП №323 - ТП №327
  - 60:27-6.3 зона с особыми условиями использования территорий ВЛ-110 кВ "Заводская-1,2" в административных границах города Пскова Псковской области



Федеральное государственное бюджетное учреждение  
«Федеральный научно-технический центр геодезии, картографии и инфраструктуры пространственных данных»  
(ФГБУ «Центр геодезии, картографии и ИПД»)

---

**ВЫПИСКА**

**о пунктах государственной геодезической сети**

от 29.06.2022 г.

№ 170-14369/2022-В

На основании заявления о предоставлении пространственных данных и материалов, содержащихся в государственных фондах пространственных данных, от 03.06.2022 г. № 170-14369/2022 и договора о предоставлении пространственных данных или материалов, не являющихся объектами авторского права, государственное учреждение ФГБУ «Центр геодезии, картографии и ИПД», осуществляющее ведение федерального фонда пространственных данных, сообщает, что по состоянию на 29.06.2022 г. в федеральном фонде пространственных данных содержатся следующие сведения в МСК-60 о запрашиваемых пунктах государственной геодезической сети:

## Сведения о пунктах государственной геодезической сети

В местной системе координат МСК-60						
№ п/п	Индекс пункта	Название пункта, тип и высота знака (при его наличии), тип центра и номер марки	Класс	Координаты		Сохранность пункта, год последнего обследования (при наличии)
				x	y	
1	О3522326	Паниковичи, сигн., 29,5 м, Центр 2 оп (25536)	3	485 674,96	1 227 870,86	—
2	О3522402	Дубник, пир., 5,5 м, Центр 1 оп	4	488 541,86	1 248 492,84	наружный знак-уничтожен по состоянию на 15.04.2022
3	О3523216	Бол. Горушка, сигн., 20,6 м, Центр 73	2	483 683,75	1 277 983,50	наружный знак-уничтожен по состоянию на 15.04.2022
4	О3522225	Ротово, сигн., 34,6 м, Центр 1 оп (14281)	2	481 547,55	1 225 610,59	наружный знак-уничтожен по состоянию на 15.04.2022
5	О3523208	Северик, сигн., 18,1 м, Центр 1 оп	2	500 348,84	1 261 389,99	наружный знак-уничтожен по состоянию на 15.04.2022
6	О3523214	Кашеварово, сигн., Центр 1	2	491 634,46	1 281 392,92	наружный знак-уничтожен по состоянию на 15.04.2022
7	О3522214	Демидово, сигн., 28,5 м, Центр 1 оп (12437)	2	496 871,18	1 232 402,14	—
8	О3523210	Тямша, сигн., 23,7 м, Центр 1	2	491 516,80	1 261 161,02	—
9	О3523207	Гора, сигн., 29,3 м, Центр 1	2	506 876,54	1 278 093,12	—

Заместитель начальника  
управления обеспечения хранения ФФПД:



А.А. Качалов  
(инициалы, фамилия)