

Изображение (перспективный вид) фасадных решений объекта относительно окружающих его архитектурных объектов

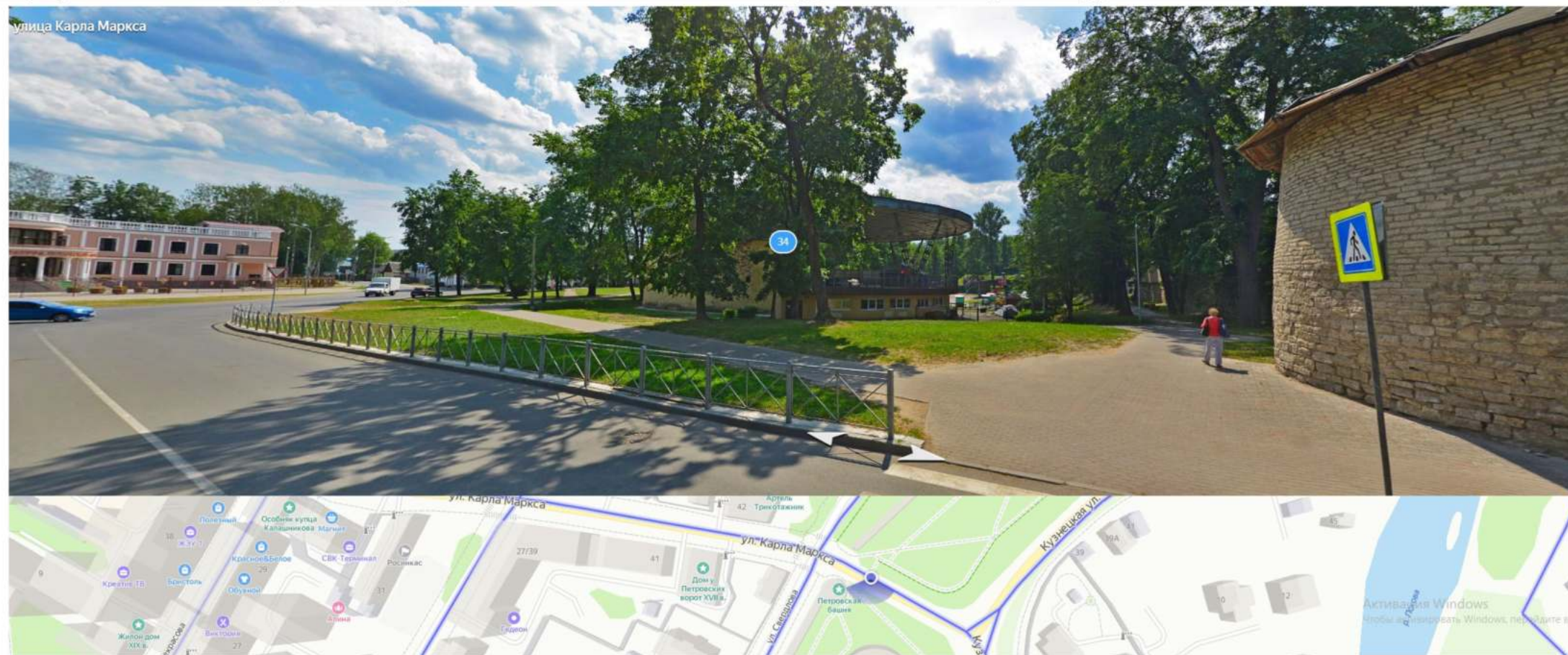
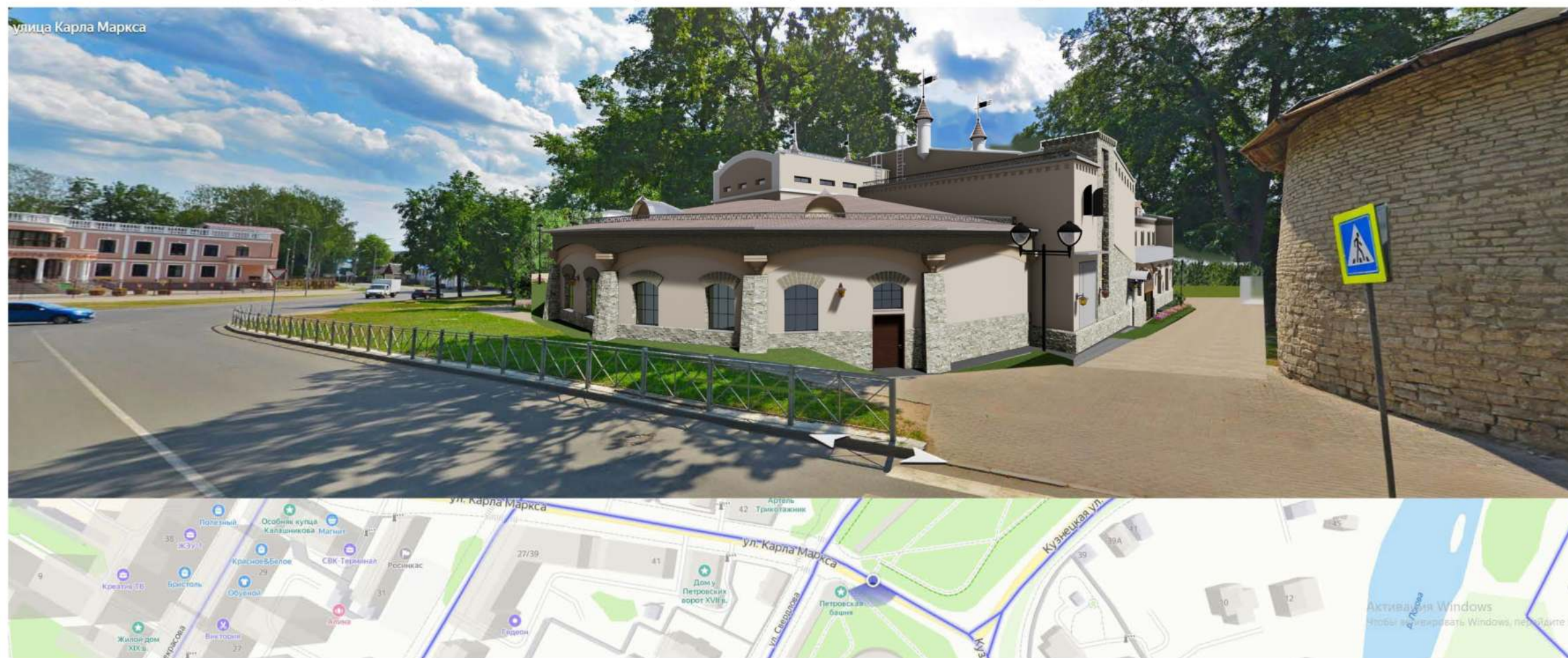


Рис. 1 Существующее Положение танцевальной площадки относительно городской среды



Изм.	Колуч	Лист	№ док	Подпись	Дата

17/2020-АГО

Изм. № подл.	Подп. и дата	Взам. инв. №



Рис.3 Существующее положение танцевальной площадки относительно городской среды

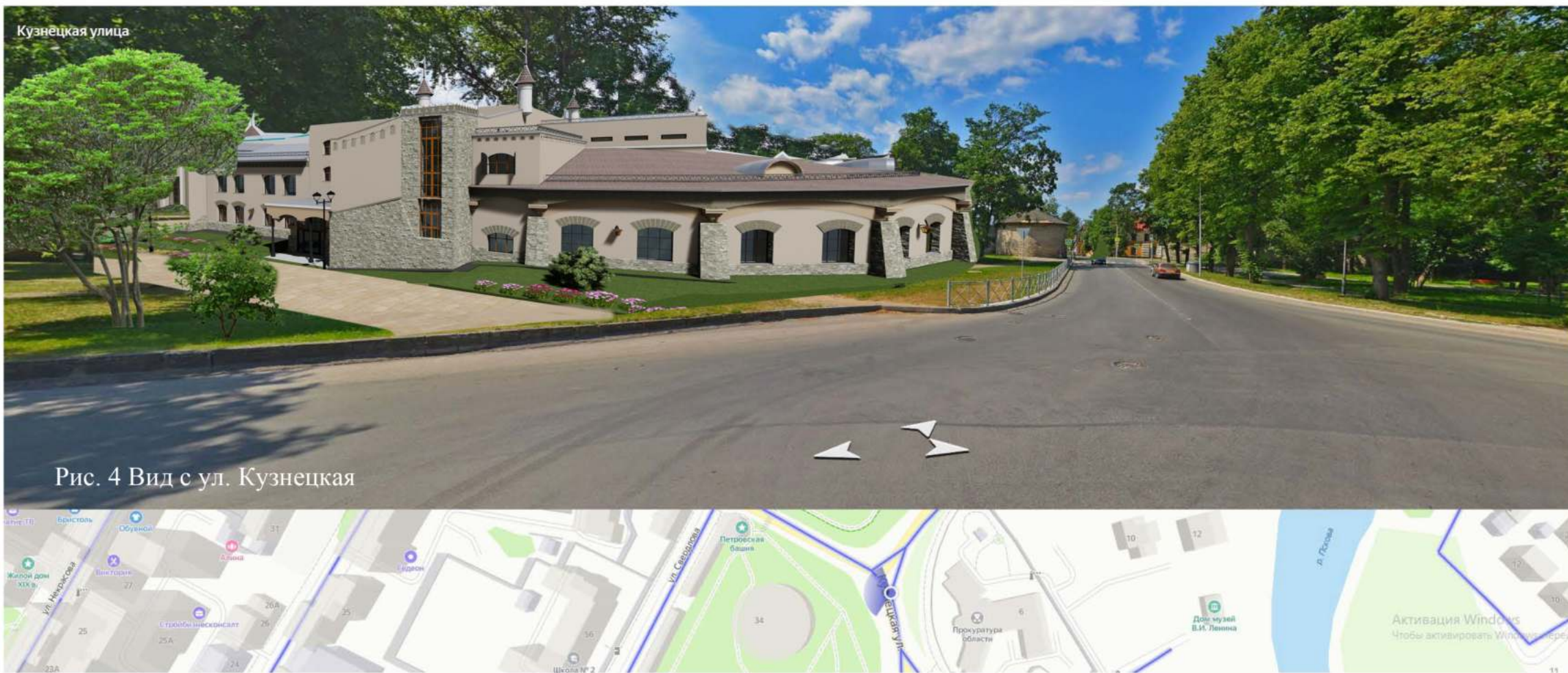


Рис. 4 Вид с ул. Кузнецкая

Инов. № подл. Подп. и дата Взам. инв. №

Изм.	Колуч	Лист	№ док	Подпись	Дата
------	-------	------	-------	---------	------

Панорамный вид сверху

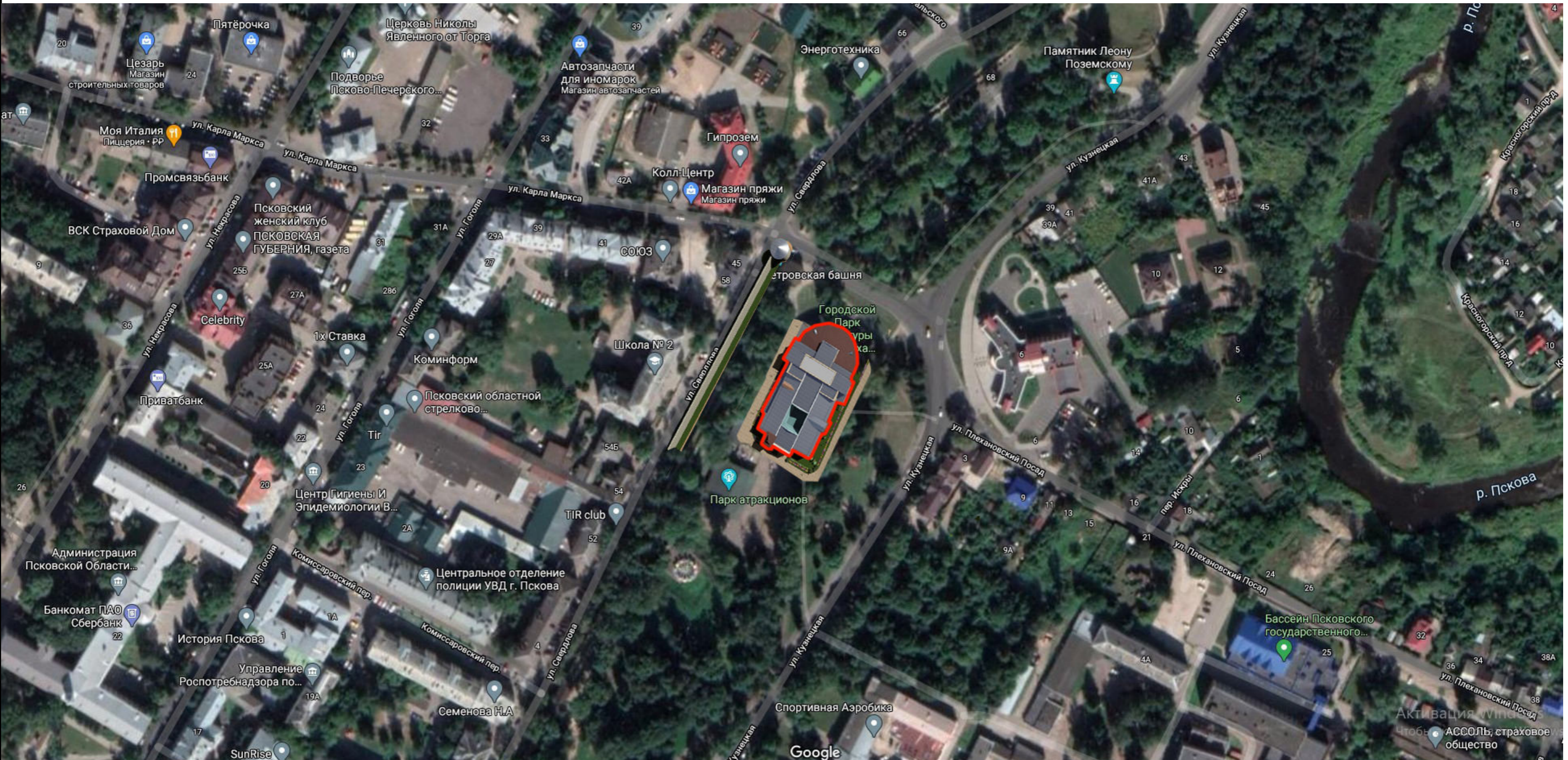


Рис.5 Панорамный вид сверху

Взам. инв. №
Подп. и дата
Инв. № подл.

Изм.	Колуч	Лист	№ док	Подпись	Дата

17/2020-АГО

Фотоматериалы городской среды



Рис. 5 Танцевальная площадка



Рис.6 Танцевальная площадка



Рис. 7 Танцевальная площадка



Рис.8 Территория под реконструкцию

Инв. № подл.
Подп. и дата
Взам. инв. №

Изм.	Колуч	Лист	№ док	Подпись	Дата



Рис.9 Территория под реконструкцию

Рис.10 Главный фасад здания вписан в территорию



Инов. № подл.	Подп. и дата	Взам. инв. №

Изм.	Колуч	Лист	№ док	Подпись	Дата



Рис. 11 Атракционы существующие



Рис. 12 Существующее положение



Рис. 13 Петровская башня

Инва. № подл.
 Подп. и дата
 Взам. инв. №

Изм.	Колуч	Лист	№ док	Подпись	Дата

17/2020-АГО



Рис. 14 Атракционы существующие

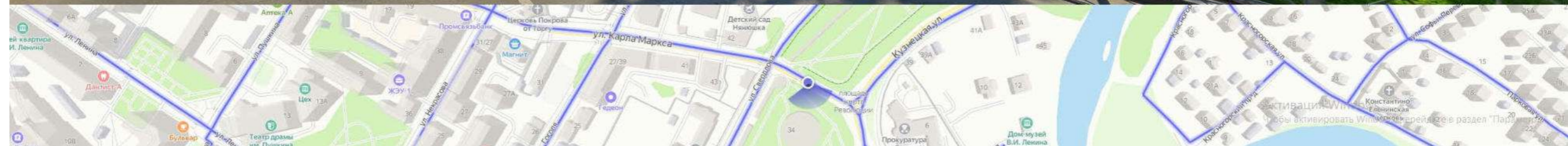
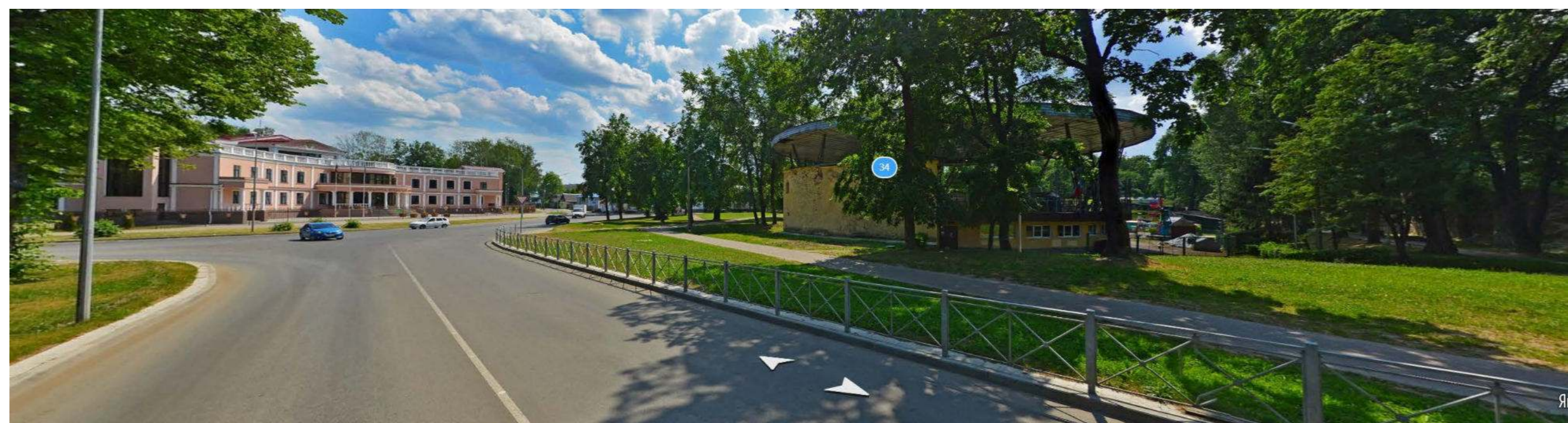
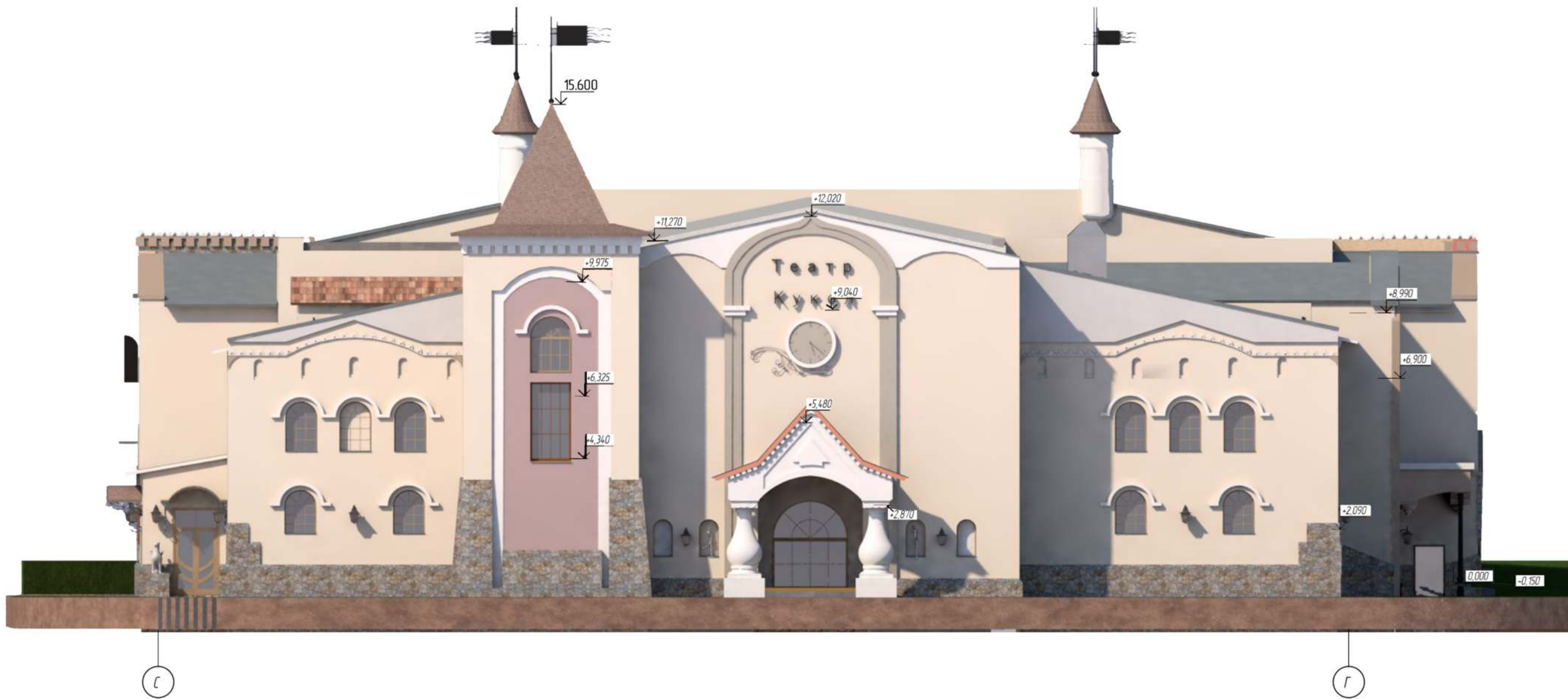


Рис. 15 Положение танцевальной площадки относительно городской среды

Взам. инв. №
 Подп. и дата
 Инв. № подл.

Изм.	Колуч	Лист	№ док	Подпись	Дата

17/2020-АГО



Создано

Взам. инв. №

Подп. и дата

Инв. № подл.

						17/2020-AP		
						Реконструкция театра кукол г.Псков		
Изм.	Кол. уч.	Лист	№ док.	Подп.	Дата	Стадия	Лист	Листов
Архитект		Шмелев М.А.			03.21			
ГИП		Волков				000 "РегионПроект" г. Иваново		
н. контр.		Волков						

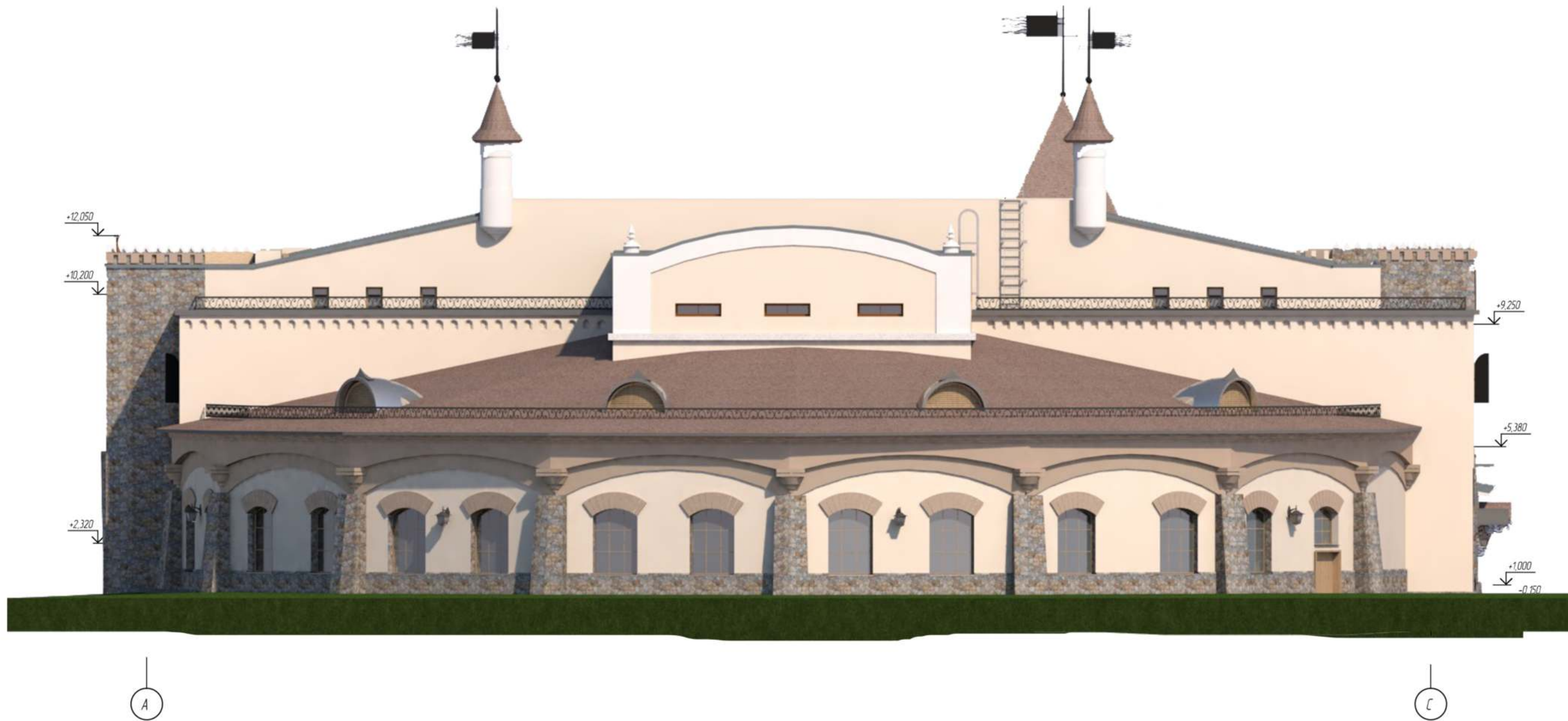


7

5

Согласовано	Взам. инв. №	Подп. и дата	Инв. № подл.

						17/2020-AP		
						Реконструкция театра кукол г.Псков		
Изм.	Кол. уч.	Лист	№ док.	Подп.	Дата	Стадия	Лист	Листов
Архитект		Шмелев М.А.			03.21			
ГИП		Волков				000 "РегионПроект" г. Иванова		
н. контр.		Волков						



Согласовано

Взам. инв. №

Подп. и дата

Инв. № подл.

						17/2020-AP		
						Реконструкция театра кукол г.Псков		
Изм.	Кол. уч.	Лист	№ док.	Подп.	Дата	Стадия	Лист	Листов
Архитект		Шмелев М.А.			03.21	п		
ГИП		Волков						
н. контр.		Волков				Фасад в осях А - С М 1:150		000 "РегионПроект" г. Иванова



Согласовано











Взам. инв. №

Подп. и дата

Инв. № подл.

						17/2020-AP			
						Реконструкция театра кукол г.Псков			
Изм.	Кол. уч.	Лист	№ док.	Подп.	Дата		Стадия	Лист	Листов
Архитект		Шмелев М.А.			03.21			П	1
ГИП		Волков							
н. контр.		Волков				Фасад в осях 1 - 15 М 1:200	ООО "РегионПроект" г. Иваново		

Номера колеров и виды отделки

	<i>Обозначение</i>	<i>N колера</i>	<i>Вид отделки, материала</i>
1. Стены		<i>RAL 1013</i>	<i>Штукатурка по системе "Сэнарджи"</i>
		<i>Ral 1015</i>	<i>Штукатурка по системе "Сэнарджи"</i>
2. Карниз, декор.		<i>Белый</i>	<i>Штукатурка, покраска акриловыми красителями</i>
3. Цоколь			<i>Бурый "Сера-малиновый" – Доломит ш – 100 мм; д – Погон; Со сколо; Арт: 14Н5А022</i>
4. Кровля		<i>RAL 8004</i>	<i>Двойной стоячий фальц гладкий с покрытием Полиэстер, толщина 0,45 мм,</i>
5. Подвесная система входных групп		<i>RAL 9003</i>	<i>Оцинк. панели</i>
6. Окна			<i>Профили ПВХ, ламинирование натуральный дуб</i>
7. Колонны		<i>Белый</i>	<i>Штукатурка, покраска акриловыми красителями</i>
8. Двери наружные			<i>Индивидуальные, массив дуб</i>
9. Козырьки		<i>Белый</i>	<i>Металлопластик</i>
9. Деревянные элементы			<i>Белый с бежевым – Доломит, арт 1BS52021</i>

Архитектор

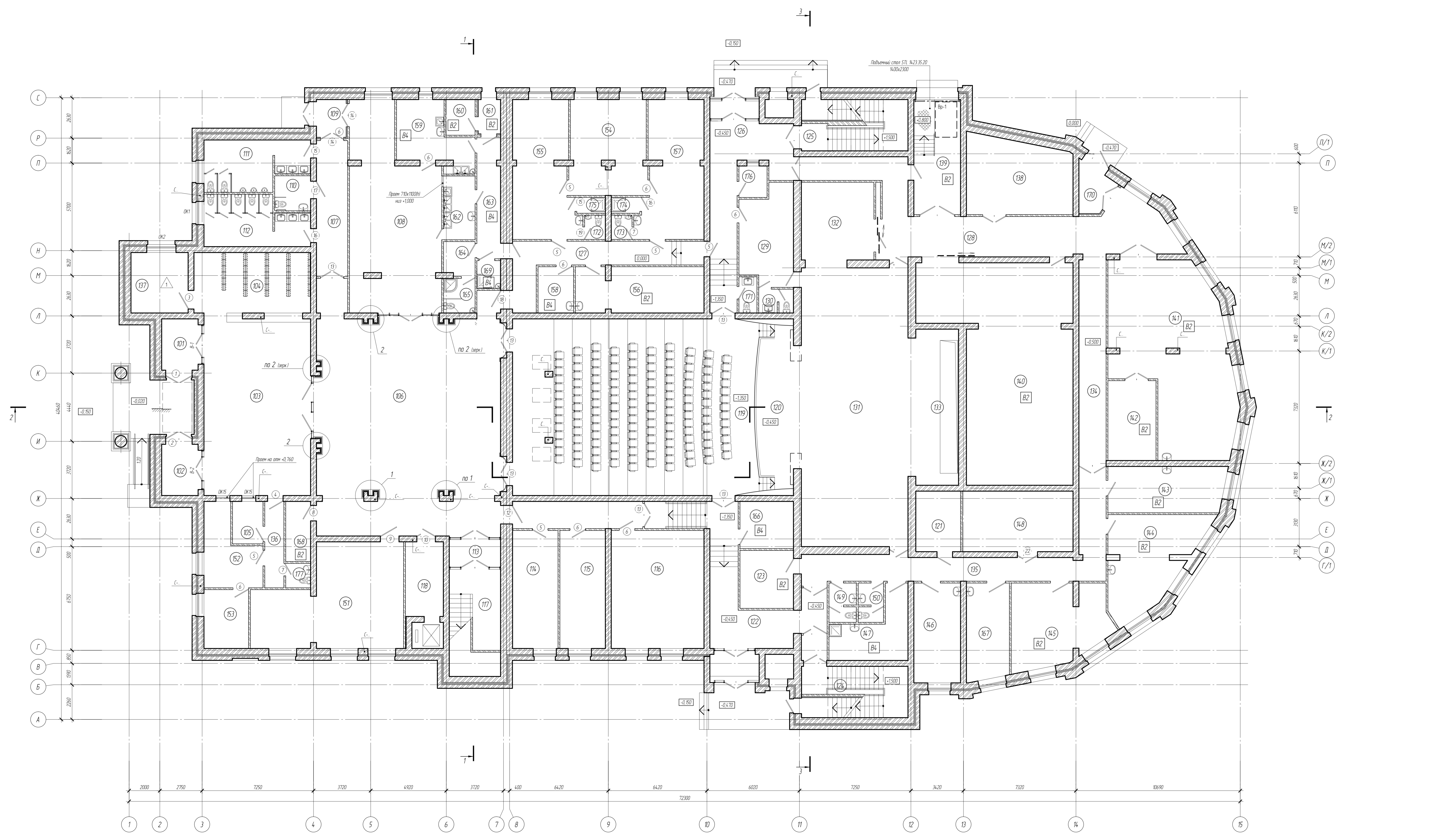
Панкратова Д.А.

Примечание: номера колеров даны по таблице цветов RAL Classic. Отображение зависит от передаваемого печатного или электронного устройства. Для полного восприятия сравнивать уточнять у производителя.

Тип и наименование материала даны условно и могут быть заменены аналогами. При замене руководствоваться колером.

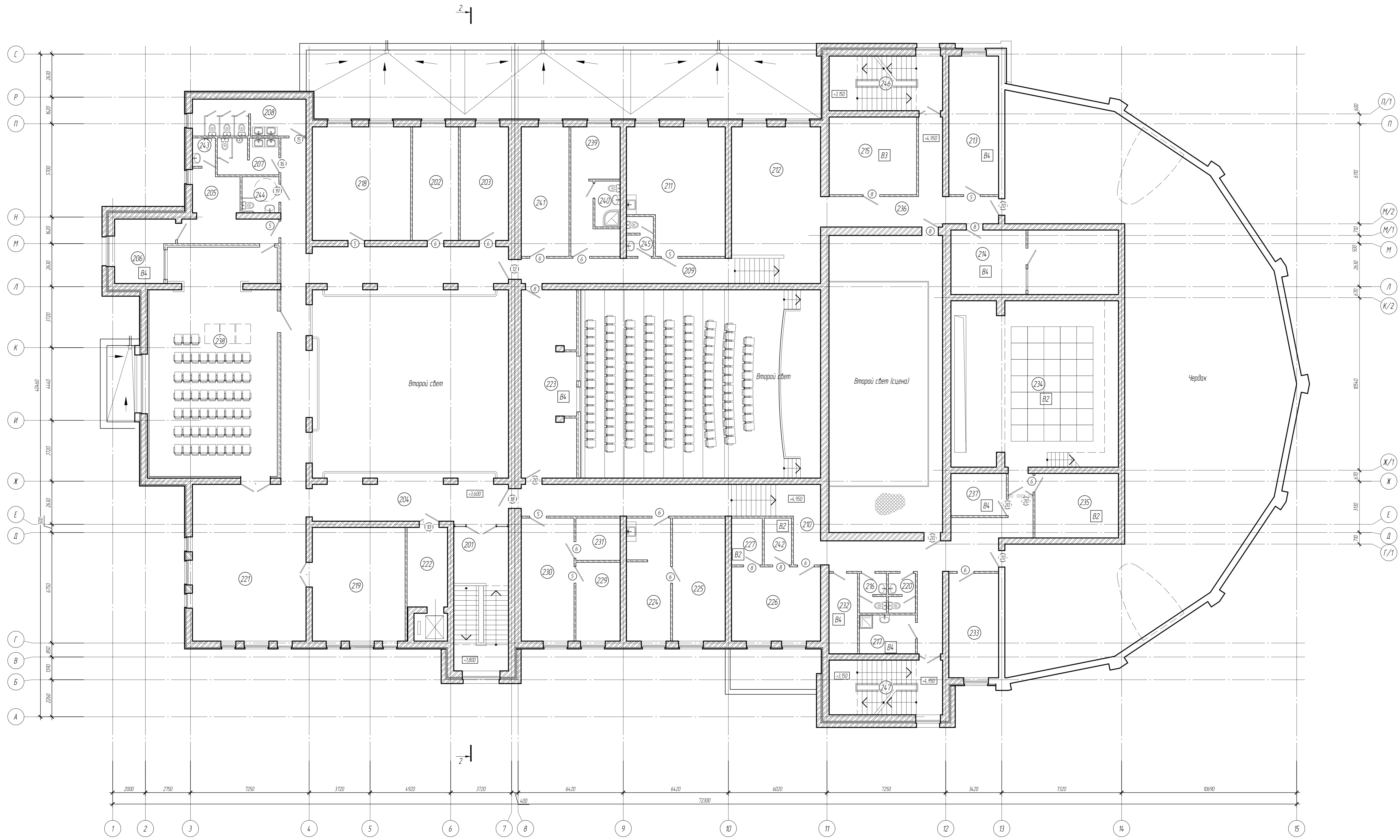
Экспликация помещений

№ п/п	Наименование	Площадь, кв. м	№ п/п	Наименование	Площадь, кв. м
101	Гангбур	7.75	137	Гардероб, в том числе для МН и преобразования	14.66
102	Гангбур	7.77	138	Склад мебели, буфетной и декоративной	32.91
103	Холл	79.84	139	Раздевалочно-паруничный гангбур	23.13
104	Гардероб	29.90	140	Склад декораций	16.80
105	Билетная касса	5.46	141	Спальный цех	80.31
106	Фойе	175.90	142	Судимый кабинет	15.60
107	Холл	17.97	143	Менская кухня, мастерская по изготовлению кукол	22.78
108	Буфет	69.53	144	Буфетный цех	32.72
109	Гангбур	4.73	145	Посадочный цех	31.39
110	Гублет МН	5.32	146	Забастовочный цех	19.36
111	Гублет "Муж"	20.60	147	Кабинет уборочного инвентаря	15.57
112	Гублет "Жен"	20.55	148	Склад кукол	28.37
113	Гангбур-шка	5.95	149	Гублет	3.81
114	Администратор	22.73	150	Гублет	3.81
115	Заб/МН	22.73	151	Играбель	55.51
116	Худ/жж	46.39	152	Кабинет охраны	15.53
117	Лестничная клетка	21.28	153	Видеонаблюдение, пожарный пост	11.11
118	Лифтовой вагон	12.00	154	Кабинет охраны	30.78
119	Зрительный зал на 152 места	182.69	155	Артистический гангбур	34.07
120	Администрация	29.48	156	Косметическая	24.75
121	Помещение садового оборудования сены	11.47	157	Артистический гангбур	34.07
122	Холл	38.78	158	Службевый кабинет	6.95
123	Склад постановочного реквизита	13.12	159	Производственное помещение буфета	16.83
124	Лестничная клетка	16.72	160	Кладовая сунгзатаса	4.41
125	Лестничная клетка	16.72	161	Заручная	3.20
126	Холл с лестничной аркой	33.82	162	Менская столовая посуды	8.51
127	Каридор	24.01	163	Каридор	12.10
128	Каридор	69.01	164	Кабинет персонала	4.51
129	Кабинет оказания артистам	21.10	165	Санузел	4.61
130	Гублет	3.45	166	Искусственный	10.68
131	Сцена	125.86	167	Гублетчик	17.49
132	Карман сены	23.32	168	Кладовая при фойе	6.33
133	Архивская	32.83	169	Кабинет уборочного инвентаря	2.80
134	Каридор	23.69	170	Гангбур технического	5.95
135	Каридор	42.57	171	Гублет службевый	2.76
136	Каридор	6.97	172	Гублет артистический	2.13
			173	Гублет артистический	2.13
			174	Душевая артистическая	1.93
			175	Душевая артистическая	1.93
			176	Пост охраны	3.75
			177	Гублет службевый	2.58
					2058.63



1 Площади помещений даны без учета отделки помещений

						17/2020-AP		
						Реконструкция здания областного театра		
						квартал 2, Псков		
Изм.	Кол. ун.	Лист	№ док.	Дата	Дата	Состав	Лист	Листов
Разработчик	Шенел	Шенел				ЭП	10	
Исполнитель	Кузнецов	Кузнецов						
						Лист отведенных работ на отн. 0.000		
						ООО "РегионПроект"		
						Фирма		



Экспликация помещений

№ по-мещения	Наименование	Площадь, м²	Кот. помещения
201	Лестничная клетка	29,39	
202	Рабочий кабинет	19,54	
203	Рабочий кабинет	20,37	
204	Каридор	96,54	
205	Комната артистов	16,94	
206	Пульта управления	12,90	В4
207	Туалет "мж"	8,30	
208	Туалет "жн"	15,45	
209	Каридор	19,19	
210	Каридор	15,84	
211	Комната приема пищи на 24 посад. места	4,78	
212	Холл	52,06	
213	Кабинет звукотехника	26,05	В4
214	Студия звукозаписи	19,83	В4
215	Склад осветительной аппаратуры	25,90	В3
216	Туалет	3,81	
217	Комната уборочного инвентаря	8,11	В4
218	Кабинет театрального художника	4,157	
219	Выставочный зал	19,35	
220	Туалет	3,81	
221	Холл	66,42	
222	Лифтовой холл безопасности	12,00	
223	Помещение управления лифтоаппаратом и осветителей	18,30	В4
224	Площадь	20,12	
225	Кабинет администратора	24,18	
226	Рабочий кабинет	24,64	
227	Артист	5,38	В2
229	Гладильная	12,99	
230	Буфет-стол	24,18	
231	Касса	6,73	
232	Складская комната	8,56	В4
233	Рабочий кабинет техперсонала	19,08	
234	Кубикомпьютерно-автоматизированная мастерская	105,60	В2
235	Кладовая	19,88	В2
236	Каридор	26,84	
237	Длиномер сцены	8,72	В4
238	Малый зал на 60 мест	107,51	
239	Медиаоблачная комната	18,71	
240	Санузел	4,31	
241	Рабочий кабинет	23,02	
242	Артист	4,75	В2
243	Туалет	2,42	
244	Туалет МЖ	4,95	
245	Туалет служебный	3,81	
246	Лестничная клетка	23,15	
247	Лестничная клетка	23,15	
		1242,93	

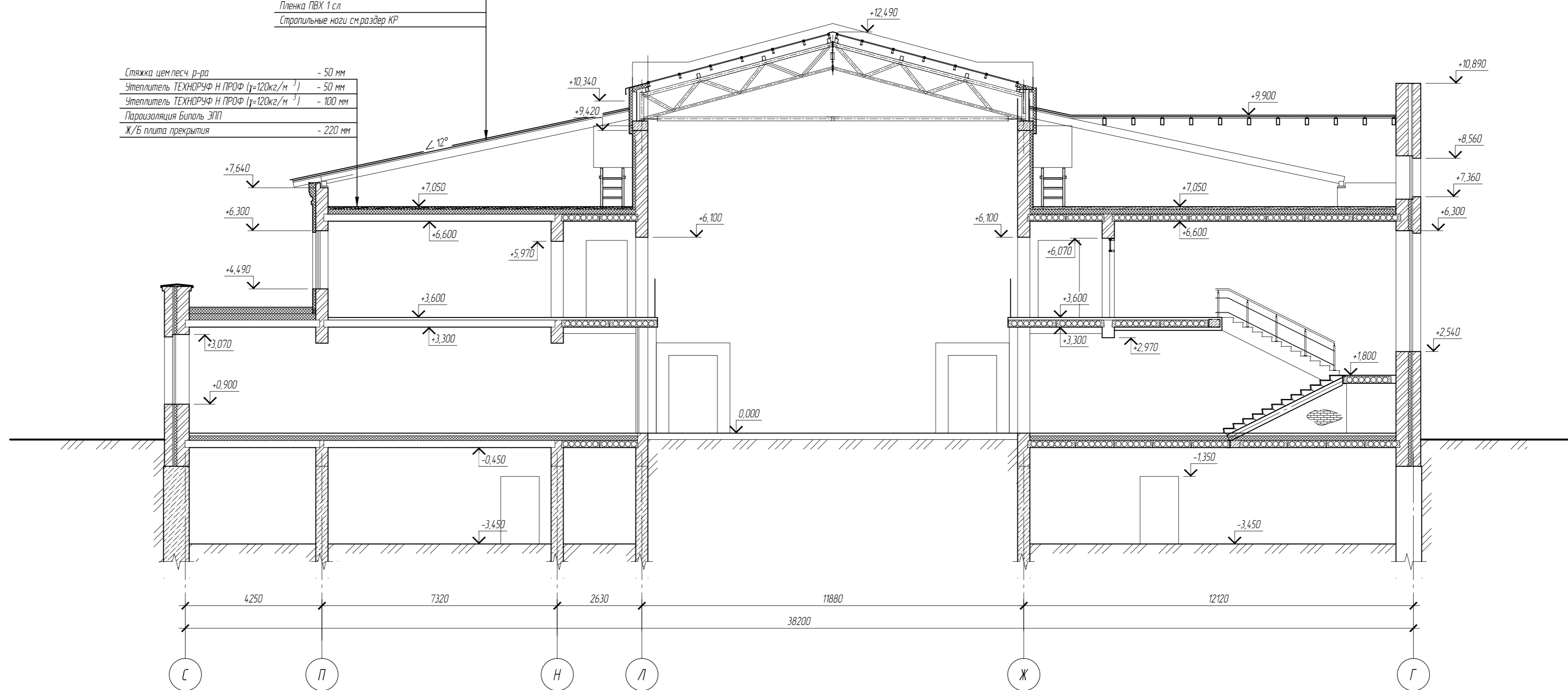
1 Площади помещений даны без учета отделки помещений

						17/2020-AP		
						Реконструкция здания областного театра квартал 2. Псков		
Изм.	Кол. изм.	Лист	№ док.	Дата		Содв.	Лист	Листов
Разработчик	Исполнитель	Проверенный	Сметчик	Дата		30	11	
Исполнитель	Контроль	Сметчик	Проверенный	Дата				
						Лин. отделочных работ на отн. -1,600, -4,950		
						ООО "РегионПроект" г. Псков		

№ 10/2020-AP
 Лист 11 из 11
 Взам. инв. №
 Сметная таблица

Металлич. лист с покрытием, стоячий фальц - 50 мм
 Обрешетка 50x150 с шагом 300 мм - 50 мм
 Брусек по стропильным ногам 50x50 - 50 мм
 Пленка ПВХ 1 сл.
 Стропильные ноги с раздер КР

Стяжка цементно-песчаная - 50 мм
 Утеплитель ТЕХНОРЧФ Н ПРРОФ ($\gamma=120\text{кг/м}^3$) - 50 мм
 Утеплитель ТЕХНОРЧФ Н ПРРОФ ($\gamma=120\text{кг/м}^3$) - 100 мм
 Пароизоляция Биполь ЭПП
 Ж/Б плита перекрытия - 220 мм



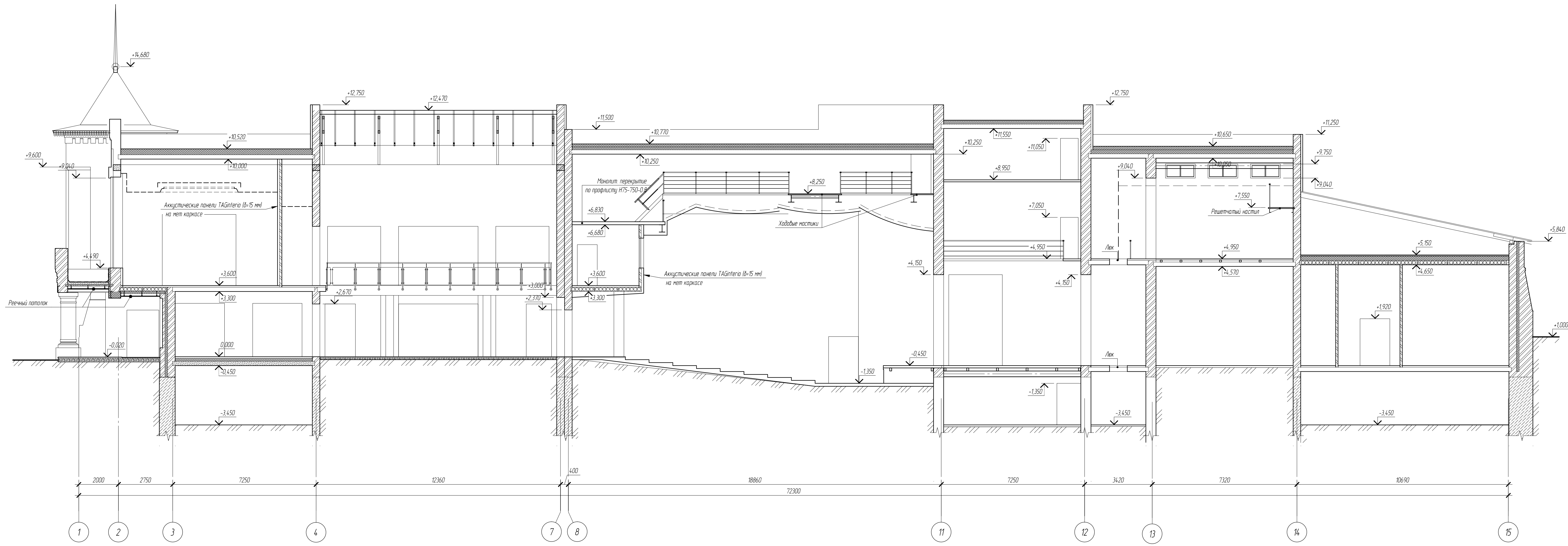
Согласовано

Взам. инв. №

Листы и дата

Инв. № подл.

					17/2020-АР			
					Реконструкция здания областного театра кукол г. Псков			
Изм.	Кол. уч.	Лист	№ док.	Подп.	Дата	Стадия	Лист	Листов
Разработчик		Шмелев		<i>Шмелев</i>		ЭП	14	
ГАП		Шмелев		<i>Шмелев</i>				
Н.Контр.		Кустова		<i>Кустова</i>		ООО "РегионПроект" г. Иваново		
ГИП		Валков		<i>Валков</i>				
Разрез 1-1								
						Формат А2		

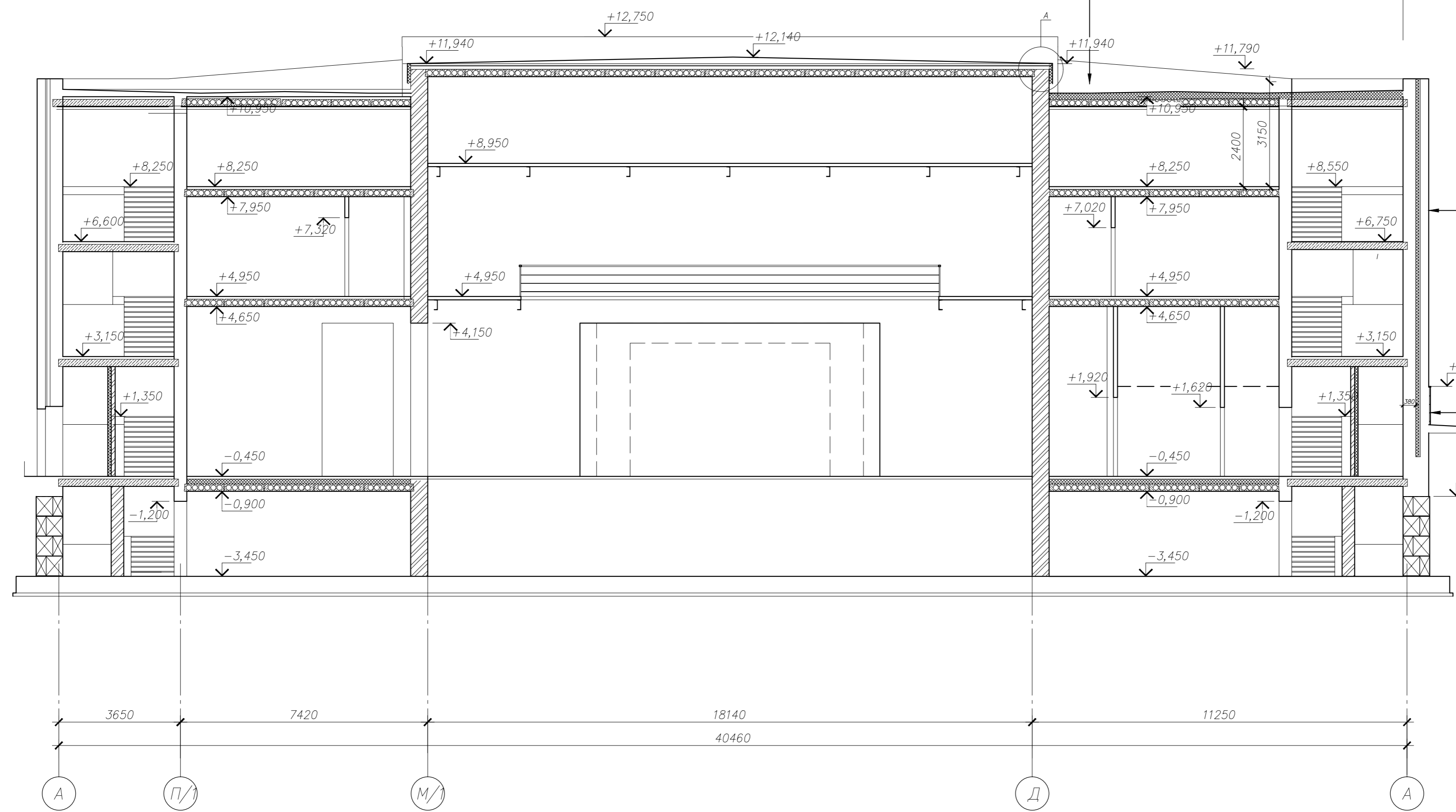


Согласовано
 Взам. инв. №
 Подп. и дата
 Инв. № подл.

						17/2020-AP		
						Реконструкция здания областного театра кукол г. Псков		
Изм.	Кол. уч.	Лист	№ док.	Подп.	Дата	Стация	Лист	Листов
Разр. арх.		Шчелев		<i>Шчелев</i>		ЭП	16	
ГАП		Шчелев		<i>Шчелев</i>				
И.Контр.	Кустова			<i>Кустова</i>				
ГИП	Волков			<i>Волков</i>				
Разрез 2-2						ООО "РегионПроект" г. Иланьково		
						Формат А3x3		

- ПВХ мембрана LOGICROOF
- Телескопический крепеж ТехноНИКОЛЬ
- Утеплитель ТЕХНОРУФ В ПРФ ($\gamma=500 \text{ кг/м}^3$)
- Уклонообразный слой ТЕХНОРУФ Н КЛИН 1,7% (4,2 %)
- перемен. мин 20 мм
- Утеплитель ТЕХНОРУФ Н ПРФ ($\gamma=200 \text{ кг/м}^3$)
- Пароизоляция Биполь ЭПП
- Ж/Б плита перекрытия

- 220 мм



Керамический облицовочный кирпич
 Гибкие базальтопластиковые связи с фиксатором зазора ($\delta=40 \text{ мм}$)
 Утеплитель ТЕХНОНИКОЛЬ ТЕХНОБЛОК СТАНДА ($\gamma=45 \text{ кг/м}^3$)
 Кирпичная стена
 В. кач. цем.-песч. штукатурка - 20 мм

Плитка "Дикий камень" на клею,
 Керамический кирпич
 Гибкие базальтопластиковые связи с фиксатором зазора ($\delta=40 \text{ мм}$)
 Утеплитель ТЕХНОНИКОЛЬ ТЕХНОБЛОК СТАНДА ($\gamma=45 \text{ кг/м}^3$)
 Кирпичная стена
 В. кач. цем.-песч. штукатурка - 20 мм

Инв. ? подг. Подг. и дат. в зам. инв. Согласовано

				17/2020-AP		
				Реконструкция здания областного театра кукол г. Псков		
Изм.	Кол.	Лист	док.	Подг.	Дата	
Разраб. арх.		Шмелев				
ГАП		Шмелев				
				Стадия	Лист	Листов
				ЭП	15	
				000		
				"РегионПроект"		
				г. Иваново		
				Формат А2		

Разрез 3-3

ООО "РегионПроект"

г. Иваново

Формат А2



Ил. 1 Главный вход со стороны Октябрьского пр-та

Инов. № подл.	Подп. и дата	Взам. инв. №

Изм.	Колуч	Лист	№ док	Подпись	Дата

17/2020-АГО



Ил. 2 Перспективный вид на театр

Взам. инв. №

Подп. и дата

Инв. № подл.

Изм.	Колуч	Лист	№ док	Подпись	Дата

17/2020-АГО

Лист



Ил.7 Перспективный вид на театр

Инив. № подл. Подп. и дата. Взам. инв. №

Изм.	Колуч	Лист	№ док	Подпись	Дата

17/2020-АГО

Лист



Ил. 3 Перспективный вид на театр



Ил. 4 Перспективный вид на театр



Ил. 5 Перспективный вид на театр



Ил. 6 Перспективный вид на театр

Инов. № подл. Подп. и дата. Взам. инв. №

Изм.	Колуч	Лист	№ док	Подпись	Дата

17/2020-АГО